

**ጠጉልጉል TEKHNÉ**

Maitre d'ouvrage  
**CODHA**  
 chemin du 23-Août 7  
 1205 Genève  
 +41 22 748 48 50

Architectes  
**meier + associés architectes**  
 Rue du Môle 38bis  
 1201 Genève  
 +41 22 715 48 48

**448 CODHA**

rue Elisabeth Jeanne-de-Cerjat 3 à 17, Lausanne

**Tekhné Lausanne Sa**  
 avenue de la Gare 33  
 1003 Lausanne  
 +41 21 349 24 00

448  
 Echelle: 1:1000  
 Création:

**Plan de situation**

Dessin:  
 Alt. 0 = + 599.51  
 Modification:



coupe transversale

Les surfaces et les cotations sont à titre indicatif et peuvent varier pour des raisons techniques.  
 Pour les surfaces exactes se référer au document "Etat locatif".

# ጠጉጉጉ TEKHNÉ

Maitre d'ouvrage  
**CODHA**  
 chemin du 23-Août 7  
 1205 Genève  
 +41 22 748 48 50

Architectes  
**meier + associés architectes**  
 Rue du Môle 38bis  
 1201 Genève  
 +41 22 715 48 48

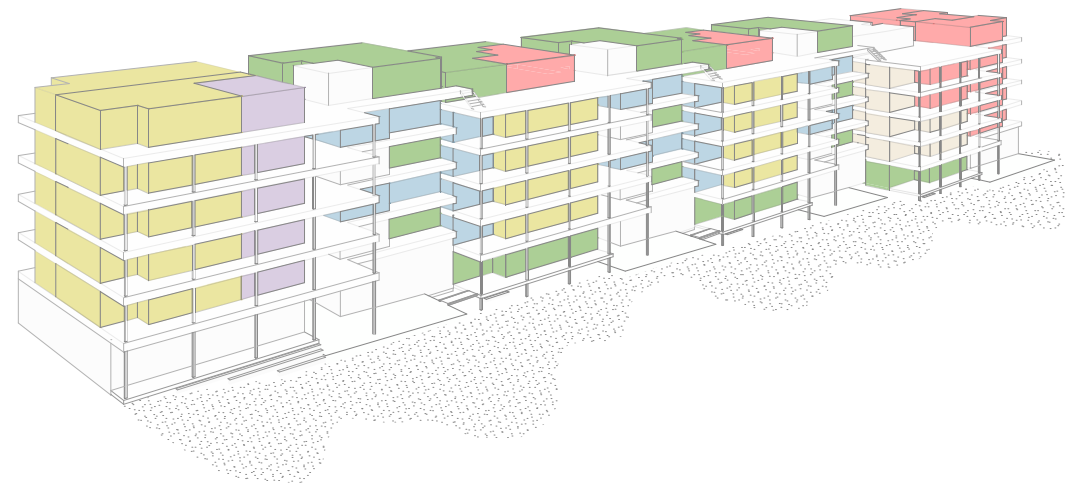
**448 CODHA**  
 rue Elisabeth Jeanne-de-Cerjat 3 à 17, Lausanne

**Tekhné Lausanne Sa**  
 avenue de la Gare 33  
 1003 Lausanne  
 +41 21 349 24 00

448  
 Echelle: 1:150  
 Création:

## Coupe transversale

Dessin:  
 Alt. 0 = + 599.51  
 Modification:



- 1 pièce
- 2 pièces
- 3 pièces
- 4 pièces
- 5 pièces
- clusters



**TEKHNE**

Maitre d'ouvrage  
**CODHA**  
 chemin du 23-Août 7  
 1205 Genève  
 +41 22 748 48 50

Architectes  
**meier + associés architectes**  
 Rue du Môle 38bis  
 1201 Genève  
 +41 22 715 48 48

**448 CODHA**  
 rue Elisabeth Jeanne-de-Cerjat 3 à 17, Lausanne

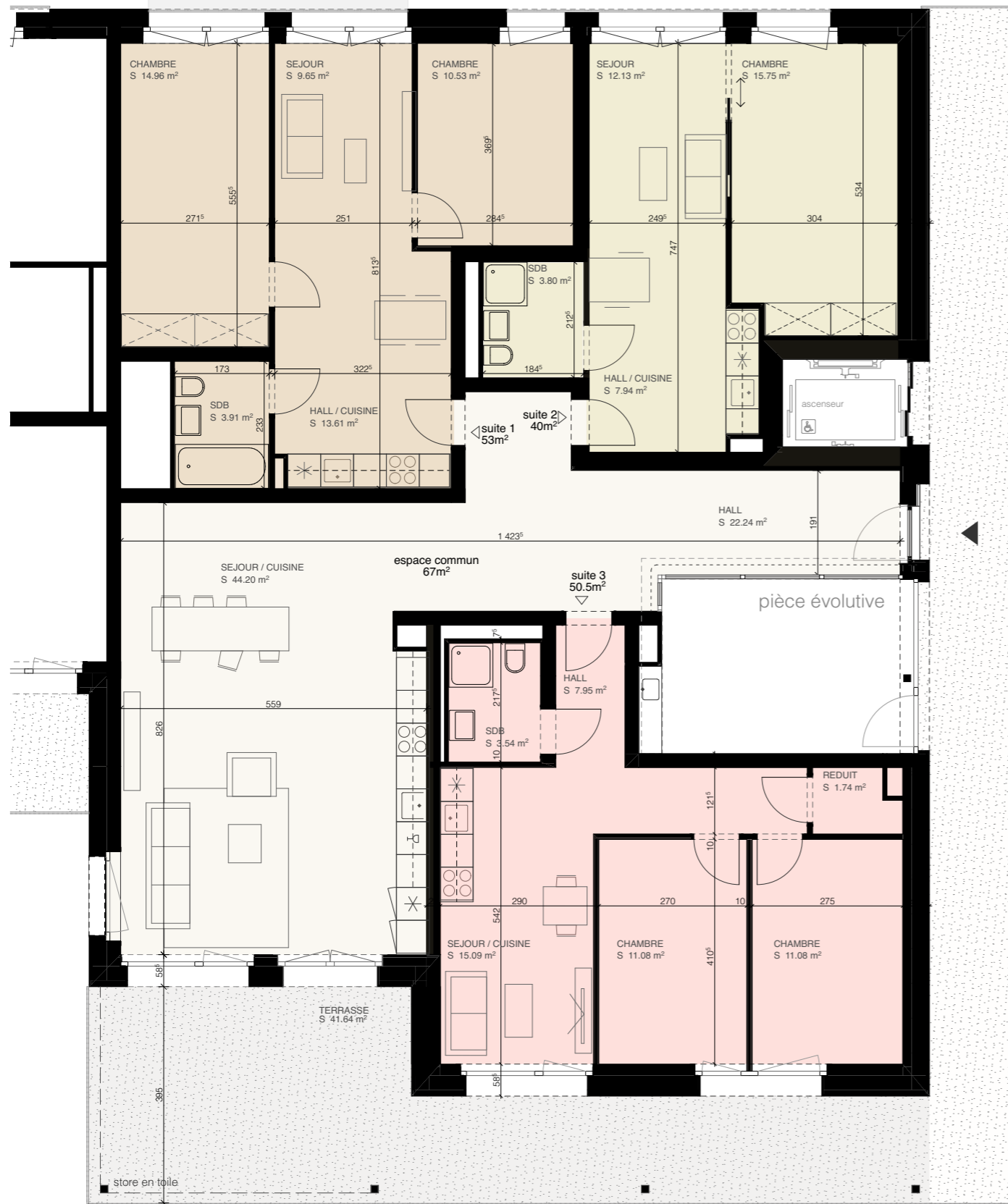
**Tekhné Lausanne Sa**  
 avenue de la Gare 33  
 1003 Lausanne  
 +41 21 349 24 00

448  
 Echelle:  
 Création:

**Répartition  
 des typologies**

Dessin:  
 Alt. 0 = + 599,51  
 Modification:

rue elisabeth jeanne-de-cerjat

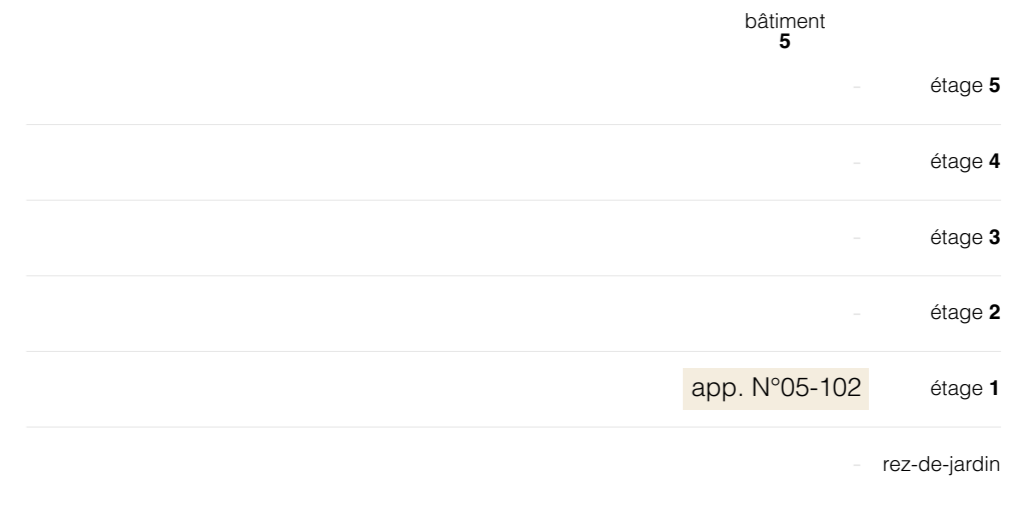
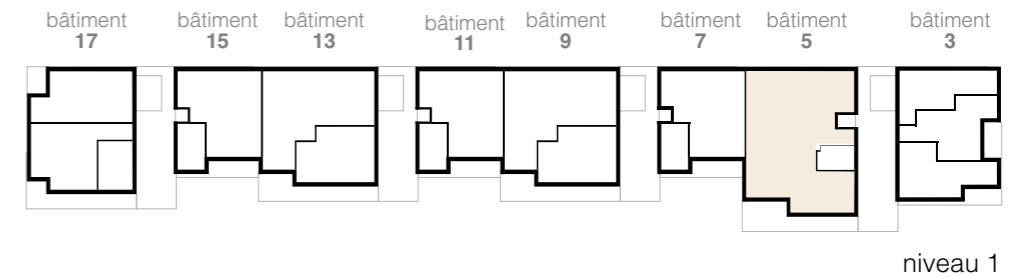
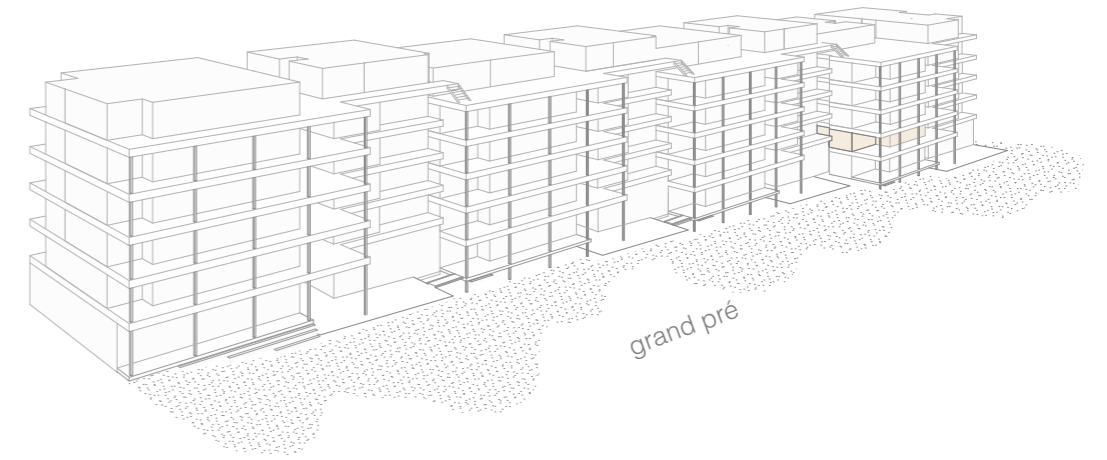


grand pré

plan  
échelle 1/100



Les surfaces et les cotations sont à titre indicatif et peuvent varier pour des raisons techniques.  
Les surfaces locatives considérant la répartition de l'espace commun sont différentes des surfaces indiquées ci-dessus.  
Pour les surfaces exactes se référer au document "Etat locatif".



**cluster**  
**surface**      **9 pièces**  
                      ~ 209 m<sup>2</sup>

**suite 1**      3 pièces  
**NAL 5-104**    ~ 53 m<sup>2</sup>

**suite 2**      2 pièces  
**NAL 5-105**    ~ 40 m<sup>2</sup>

**suite 3**      3 pièces  
**NAL 5-103**    ~ 50 m<sup>2</sup>

**communs**    ~ 67 m<sup>2</sup>

**ጠጉጉ TEKHNÉ**

**448 CODHA**

rue Elisabeth Jeanne-de-Cerjat 3 à 17, Lausanne

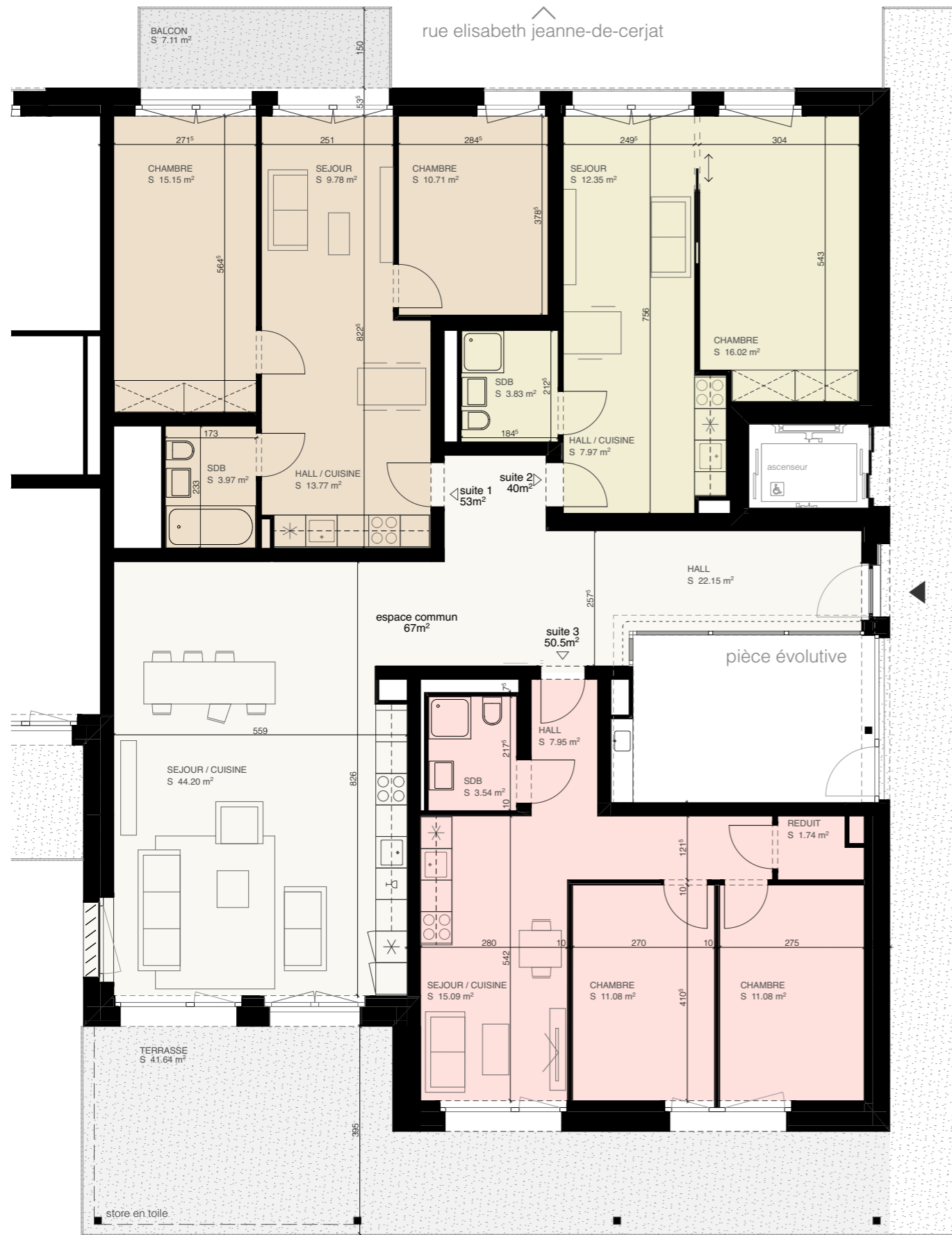
**cluster**  
**étage R+1**

Maître d'ouvrage  
**CODHA**  
chemin du 23-Août 7  
1205 Genève  
+41 22 748 48 50

Architectes  
**meier + associés architectes**  
Rue du Môle 38bis  
1201 Genève  
+41 22 715 48 48

**Tekhné Lausanne Sa**  
avenue de la Gare 33  
1003 Lausanne  
+41 21 349 24 00

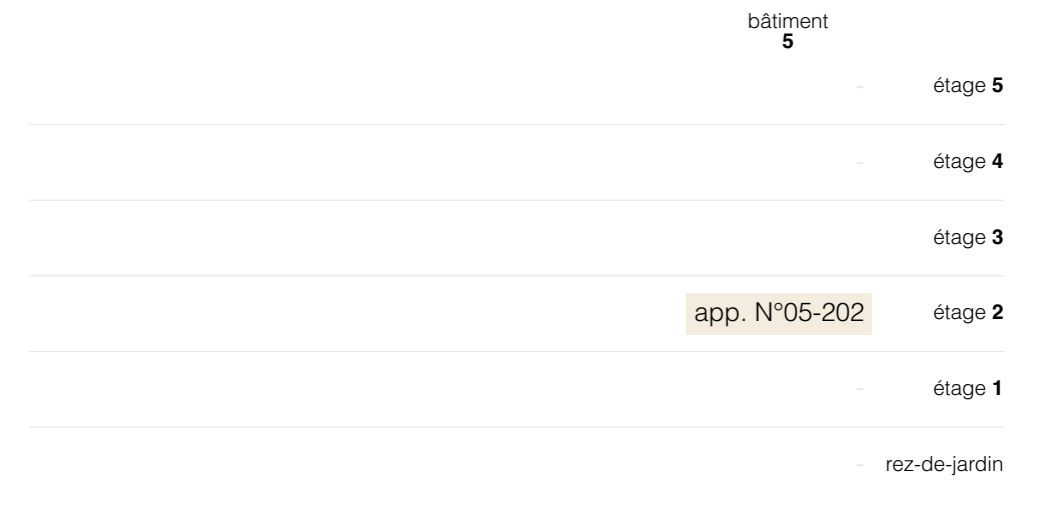
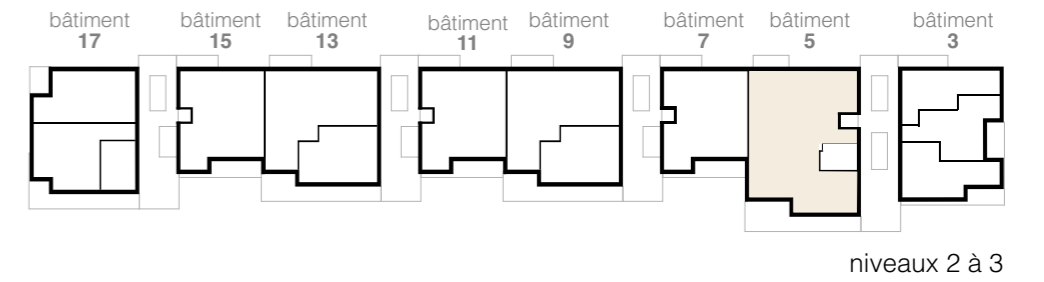
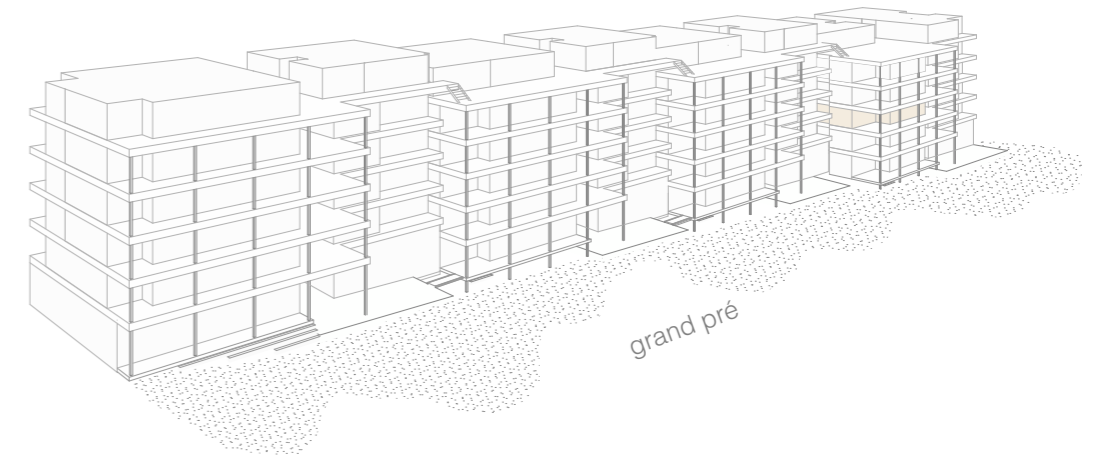
448  
Echelle: 1:100, 1:1000, 1:153,26  
Création:  
Dessin:  
Alt. 0 = + 599.51  
Modification:



plan  
échelle 1/100



Les surfaces et les cotations sont à titre indicatif et peuvent varier pour des raisons techniques.  
Les surfaces locatives considérant la répartition de l'espace commun sont différentes des surfaces indiquées ci-dessus.  
Pour les surfaces exactes se référer au document "Etat locatif".



**cluster**  
**surface**      **9 pièces**  
                         ~ 209 m<sup>2</sup>

**suite 1**      3 pièces  
**NAL 5-204**    ~ 53 m<sup>2</sup>

**suite 2**      2 pièces  
**NAL 5-205**    ~ 40 m<sup>2</sup>

**suite 3**      3 pièces  
**NAL 5-203**    ~ 50 m<sup>2</sup>

**communs**    ~ 67 m<sup>2</sup>

**ጠጉጉ TEKHNÉ**

**448 CODHA**

rue Elisabeth Jeanne-de-Cerjat 3 à 17, Lausanne

**cluster**  
**étages R+2**

Maître d'ouvrage  
**CODHA**  
chemin du 23-Août 7  
1205 Genève  
+41 22 748 48 50

Architectes  
**meier + associés architectes**  
Rue du Môle 38bis  
1201 Genève  
+41 22 715 48 48

**Tekhné Lausanne Sa**  
avenue de la Gare 33  
1003 Lausanne  
+41 21 349 24 00

448  
Echelle: 1:100, 1:1000, 1:153,26  
Création:  
Dessin:  
Alt. 0 = + 599.51  
Modification:

