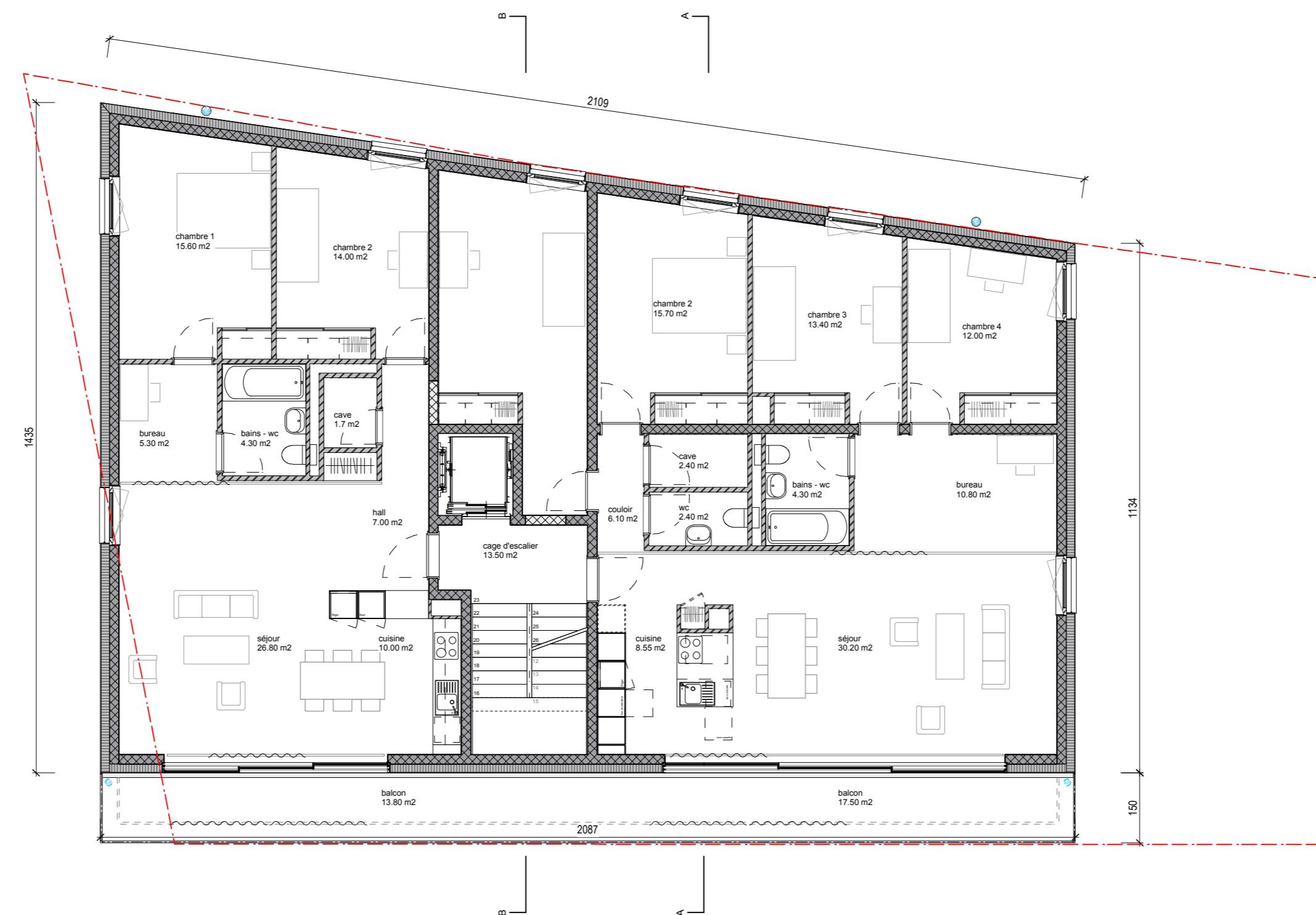
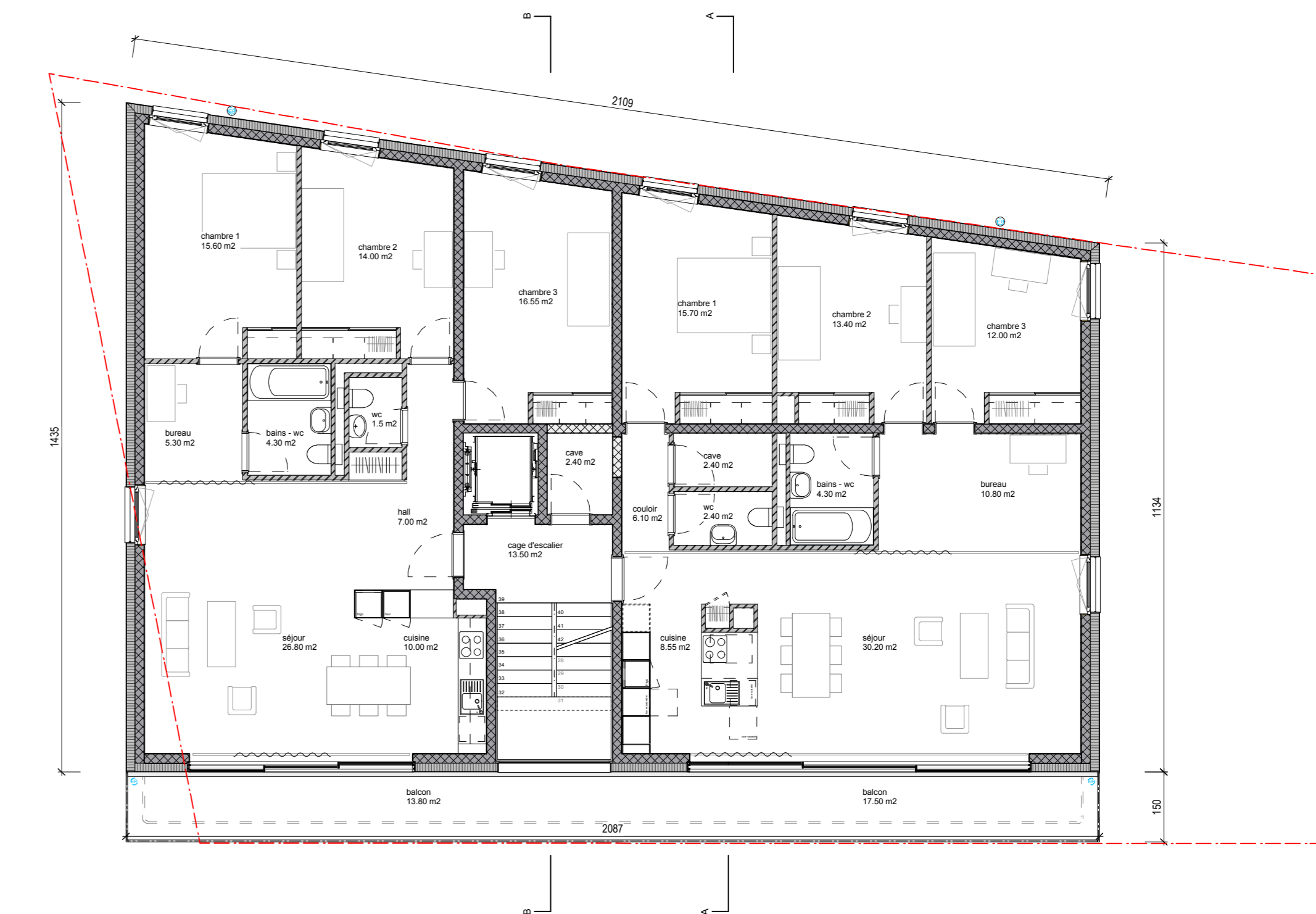


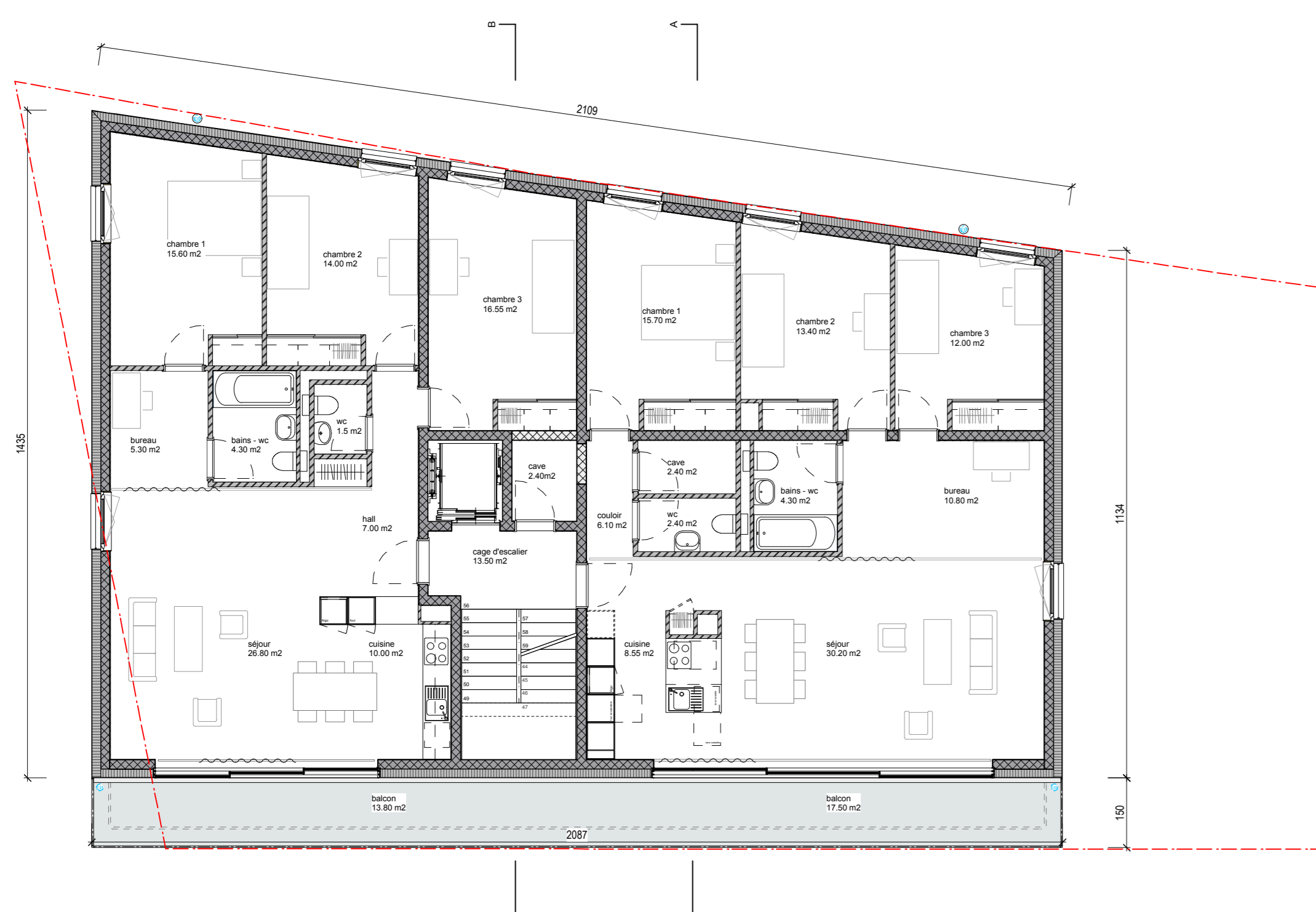
bâtiment A rez de chaussée



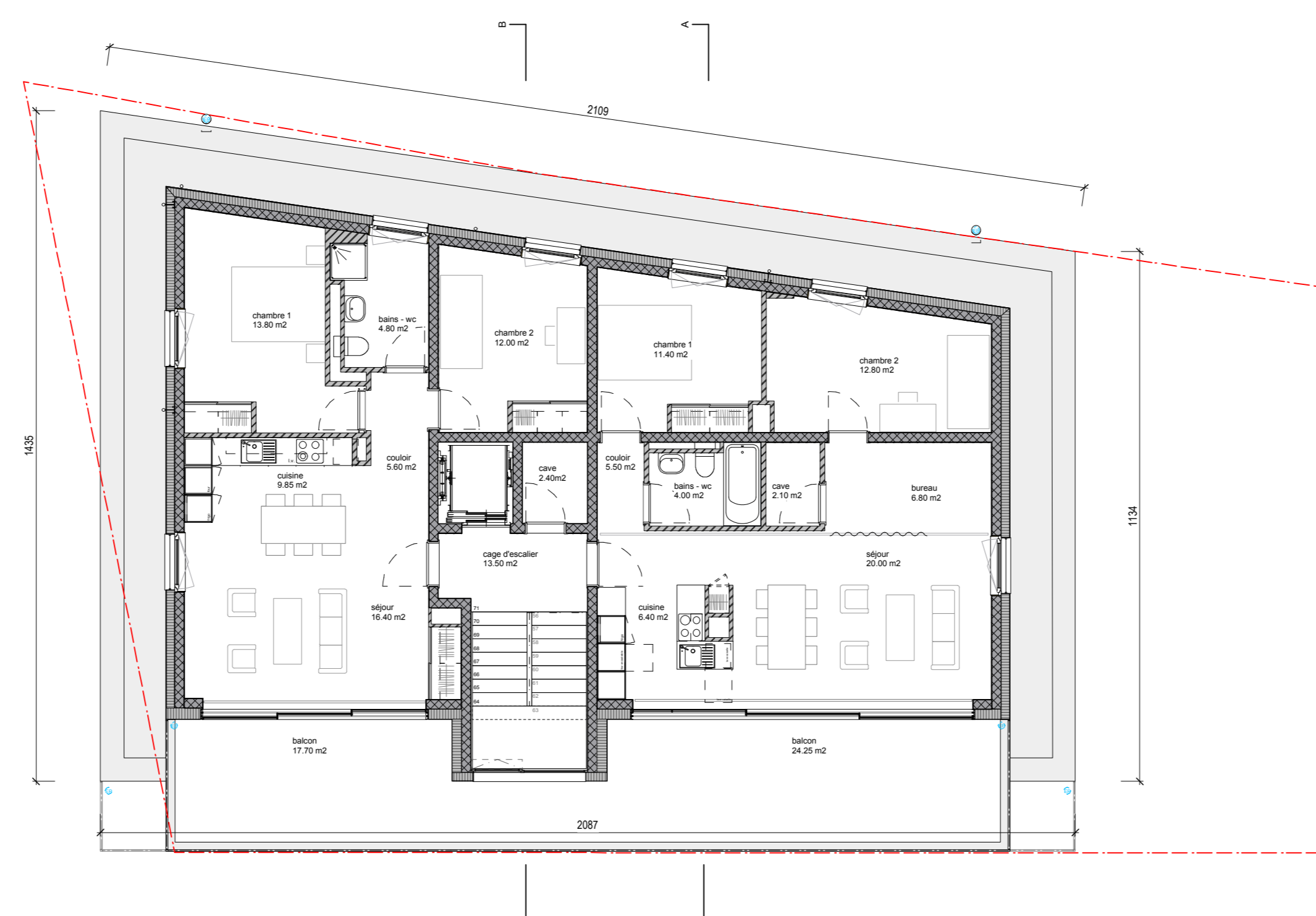
bâtiment A niveau 1



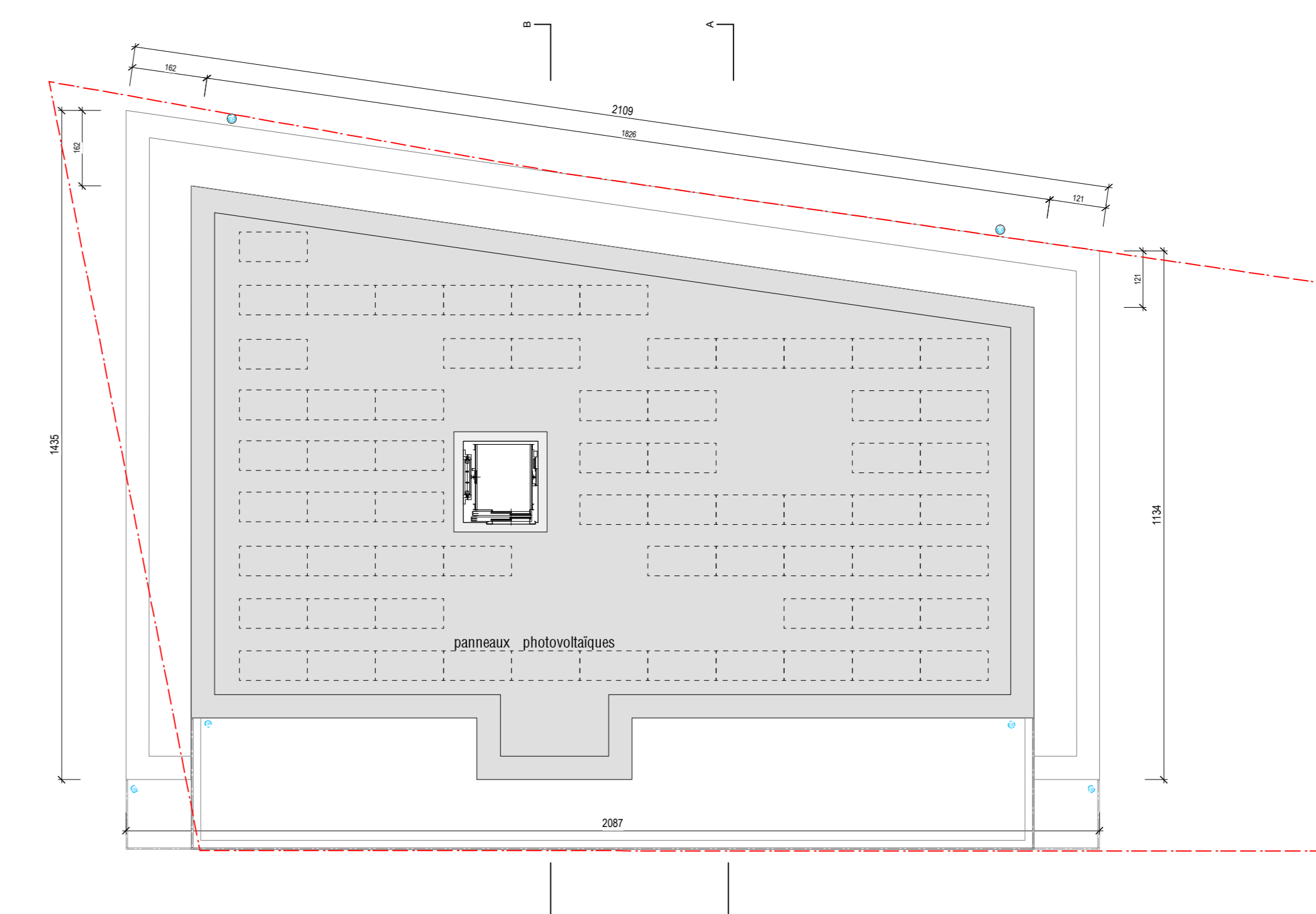
bâtiment A niveau 2



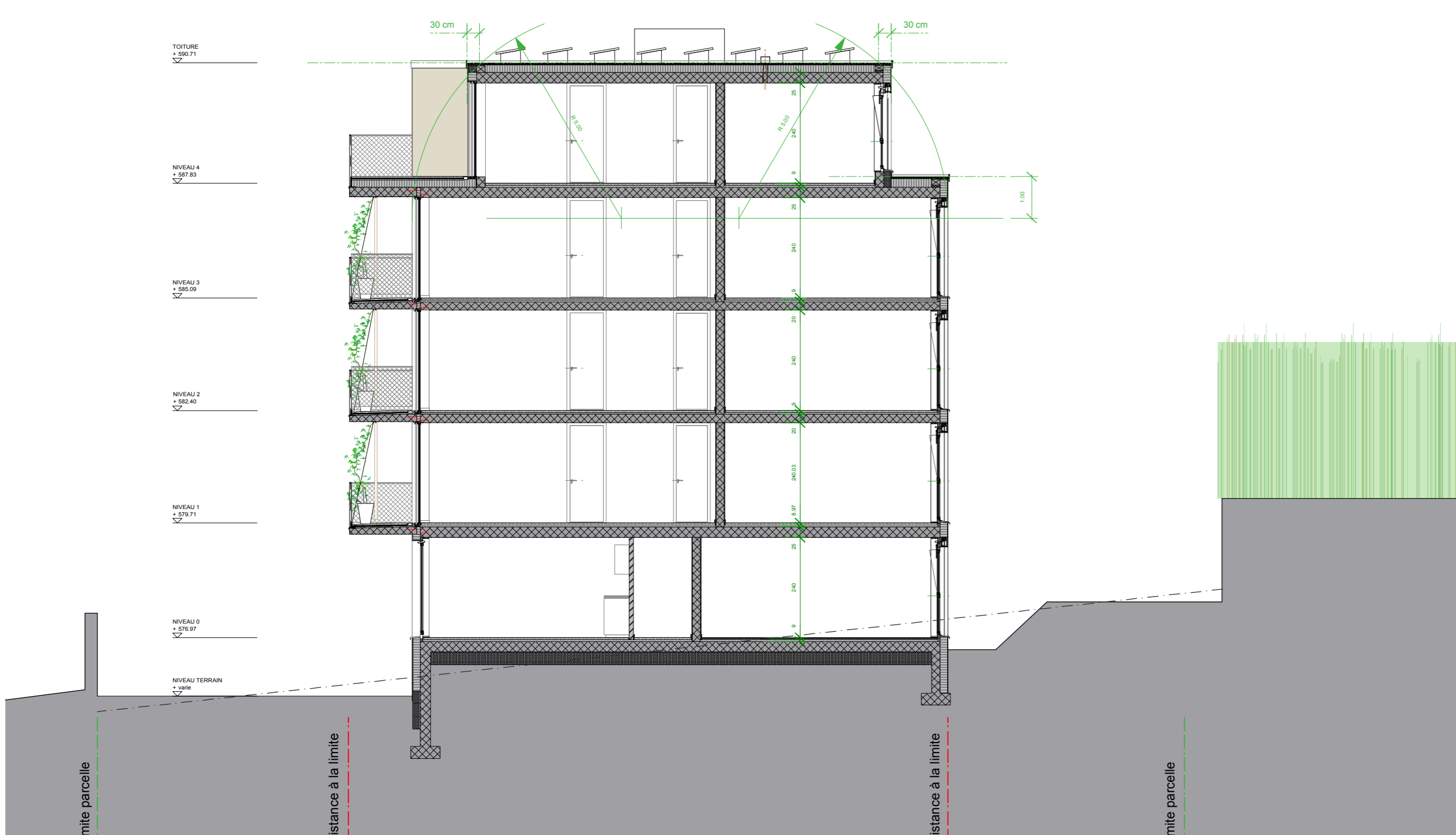
bâtiment A niveau 3



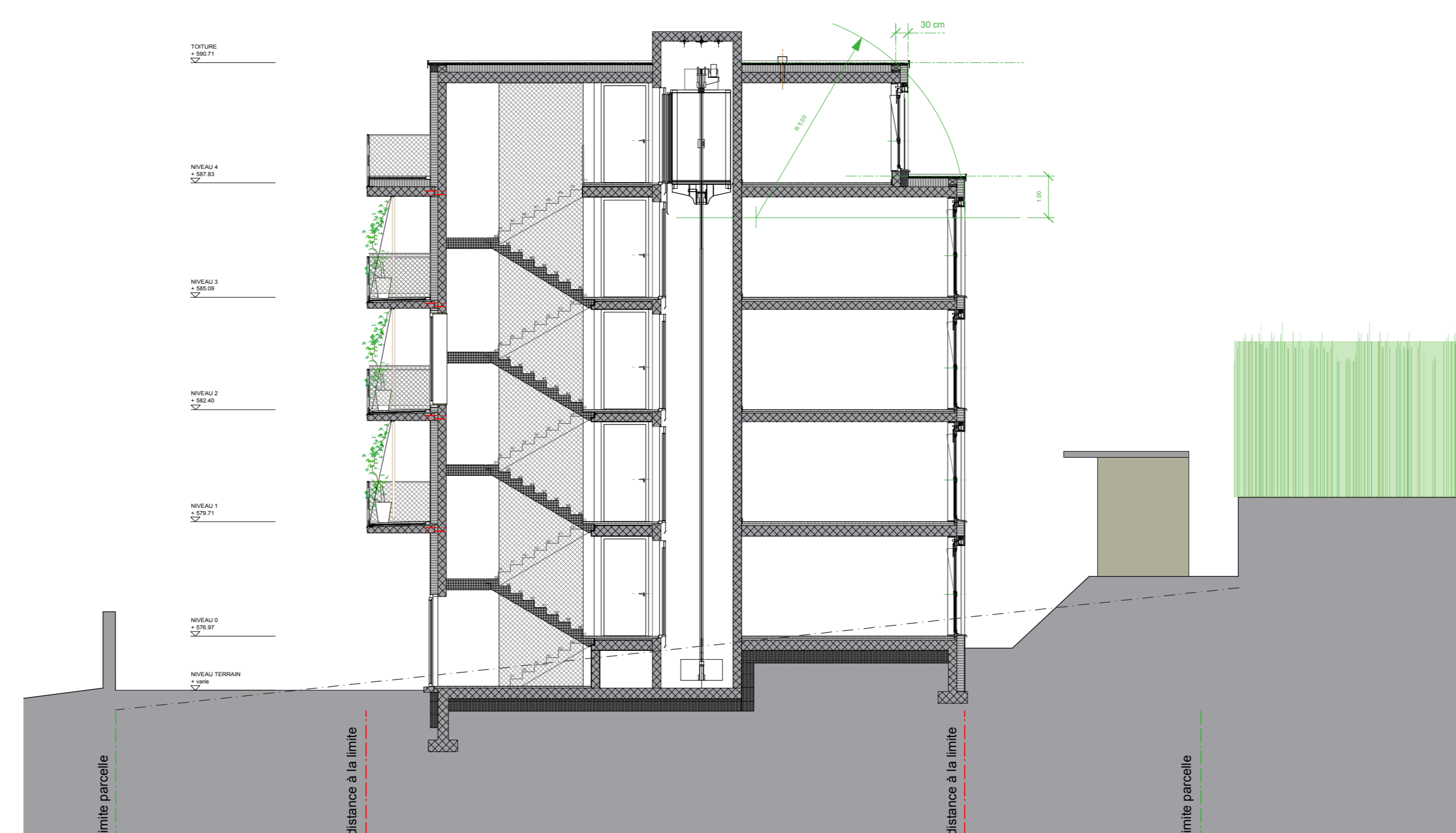
bâtiment A niveau attique



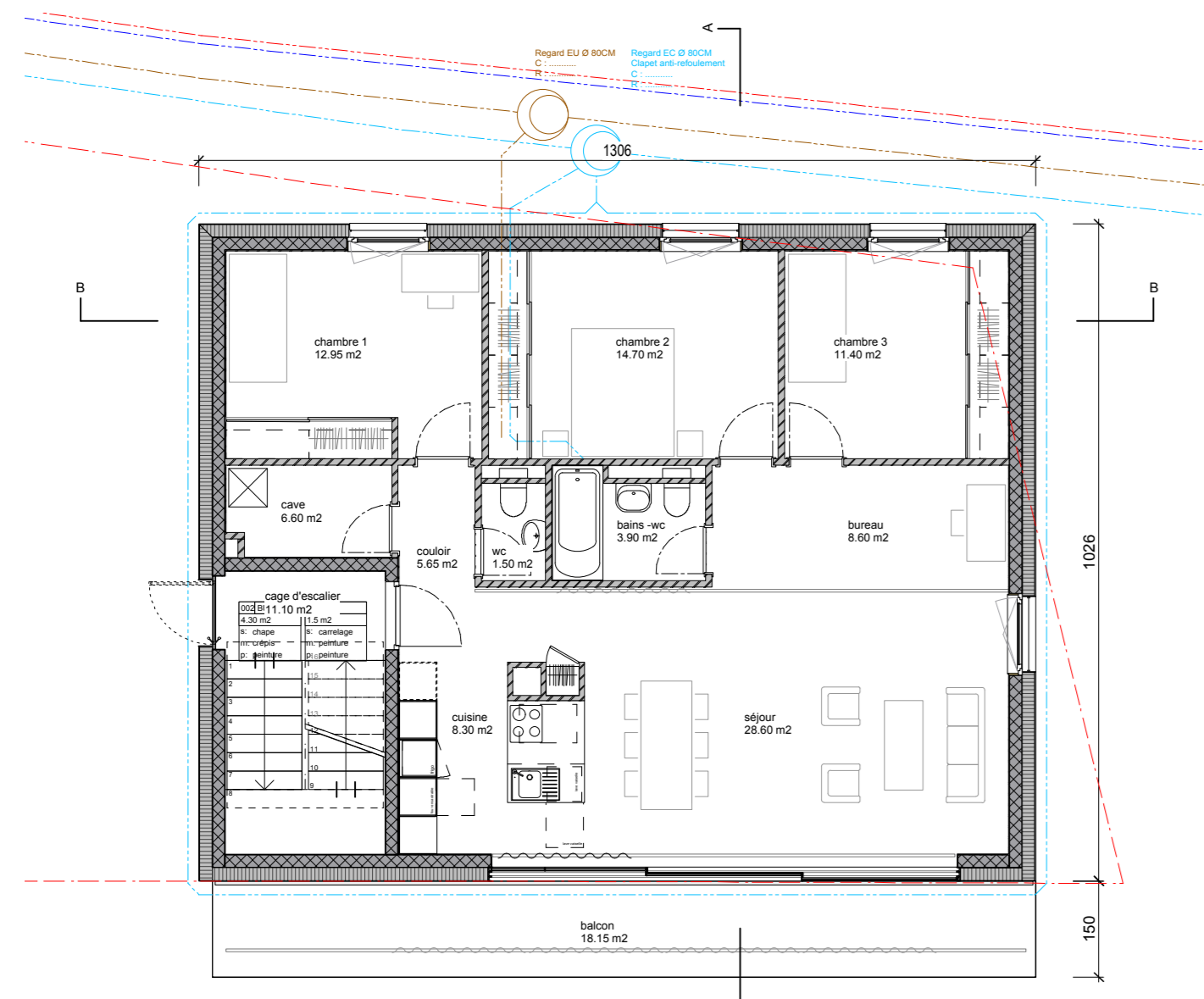
bâtiment A niveau toiture



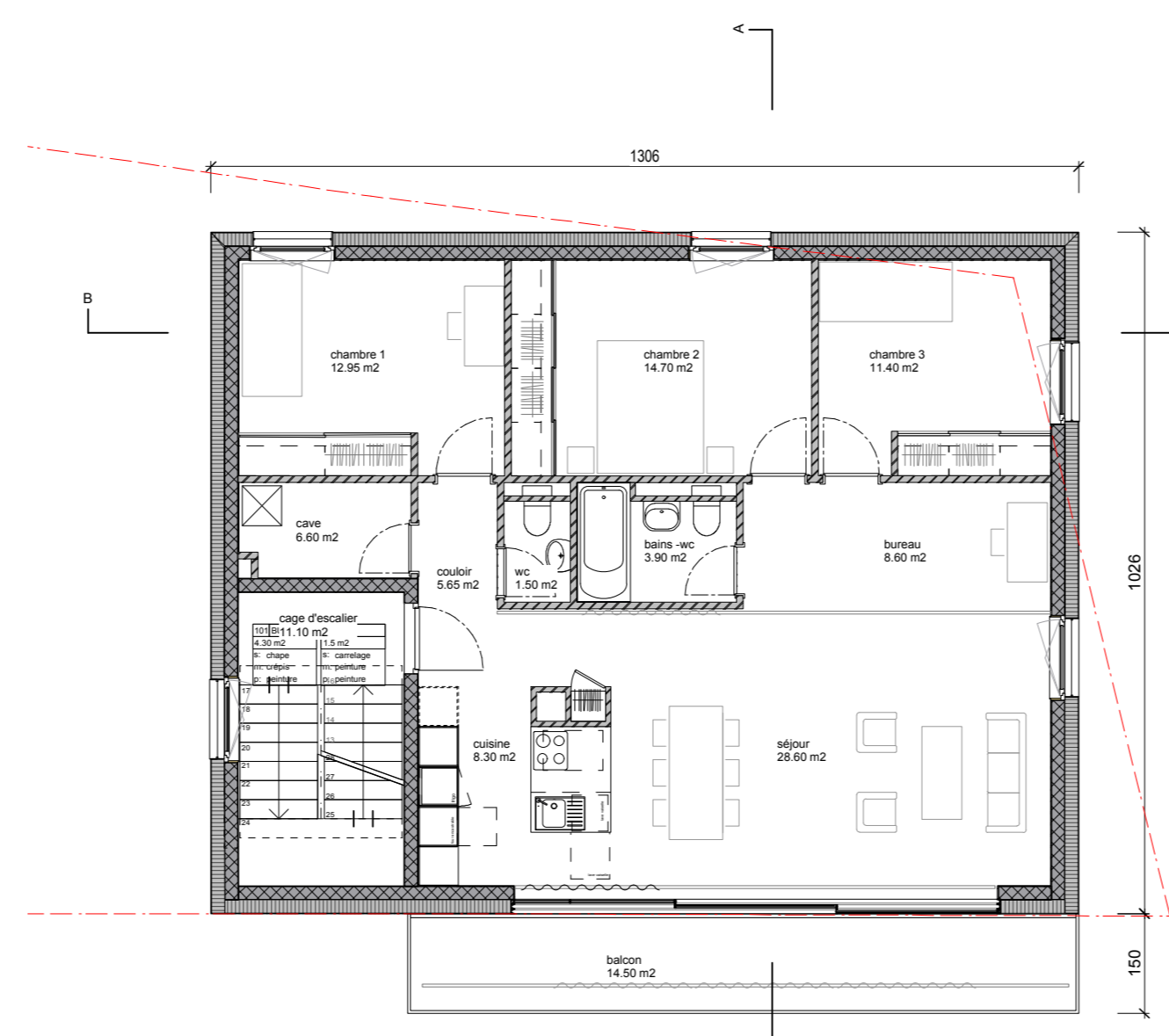
bâtiment A coupe A



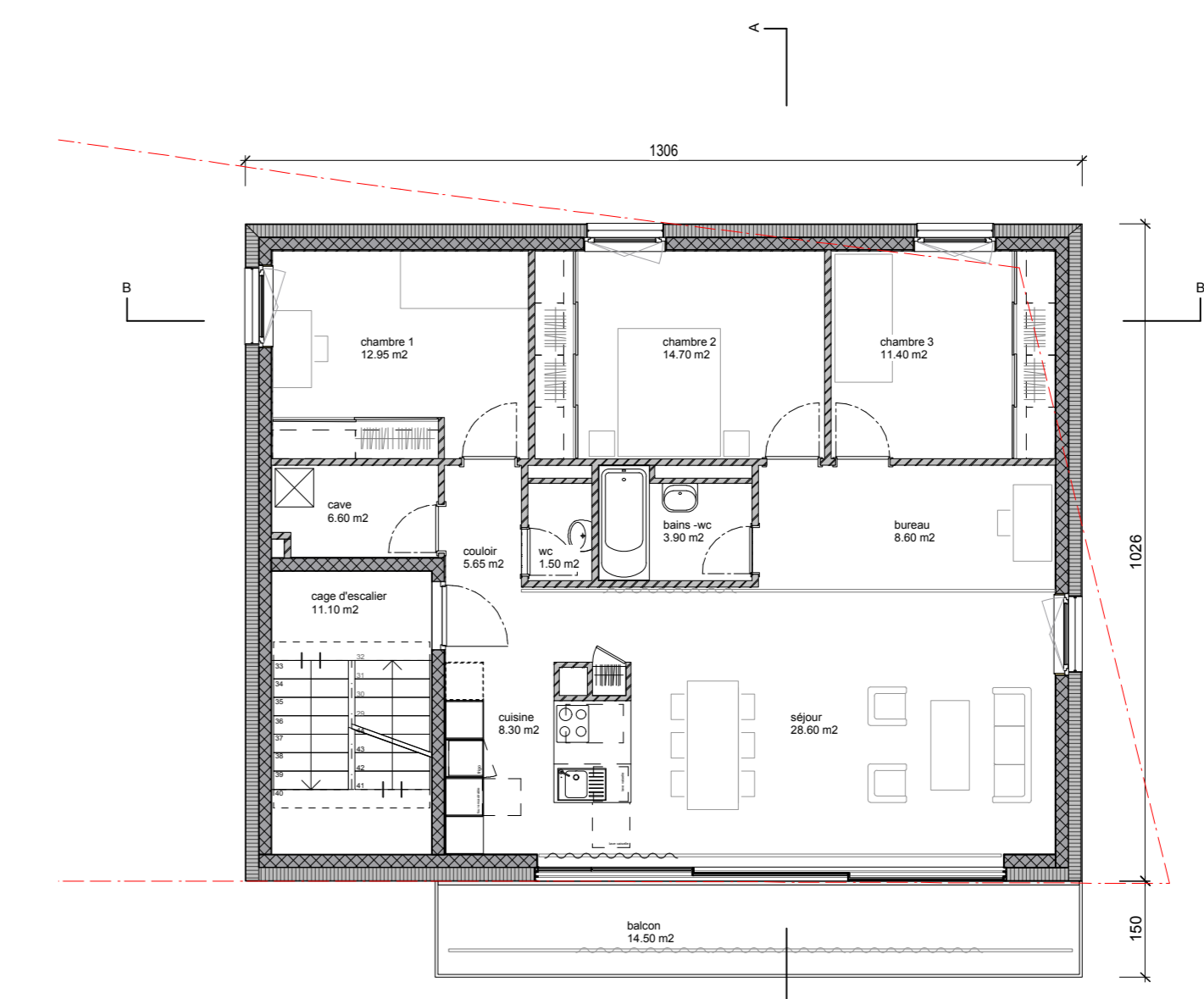
bâtiment A coupe B



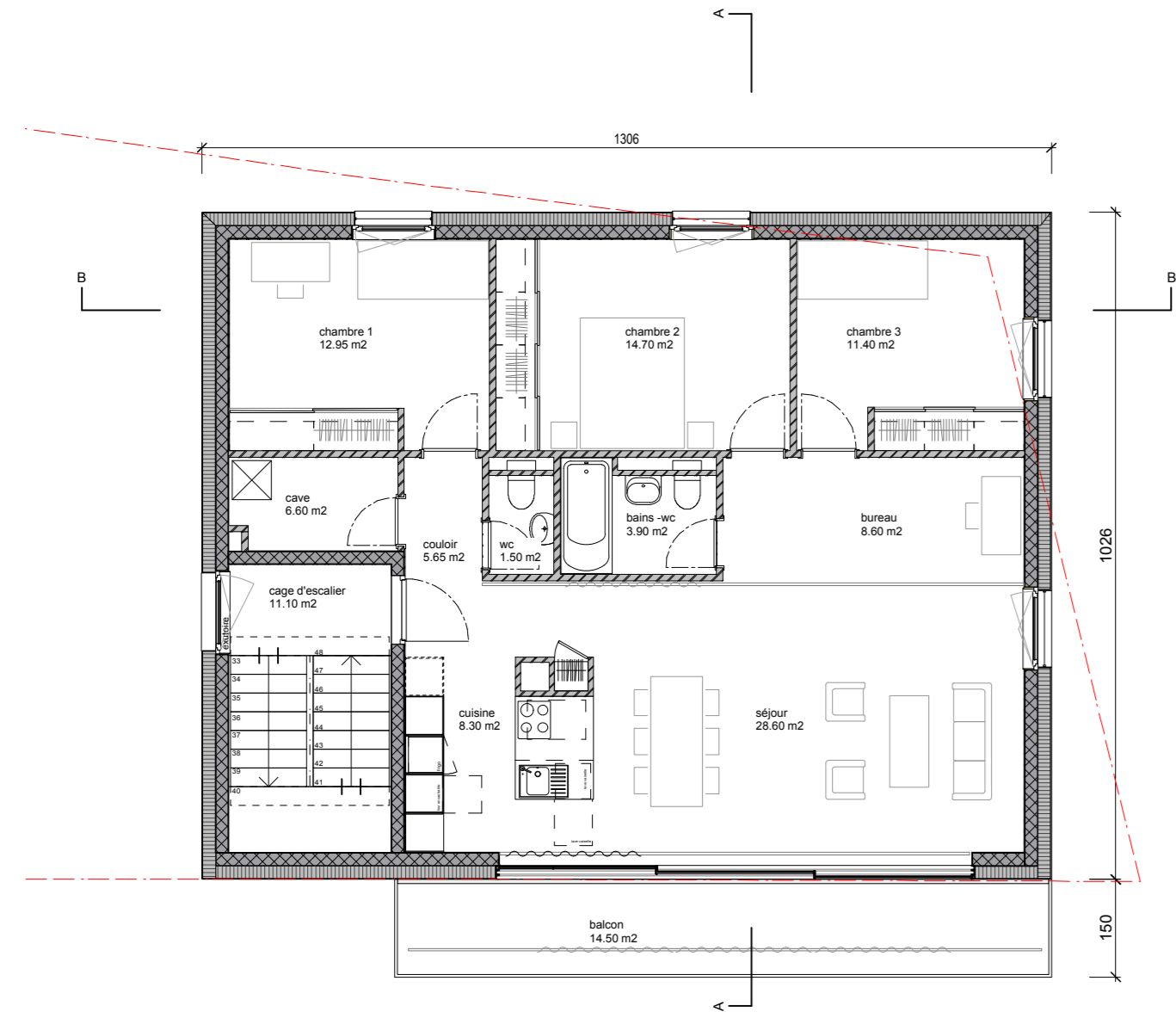
bâtiment B_rez de chaussée



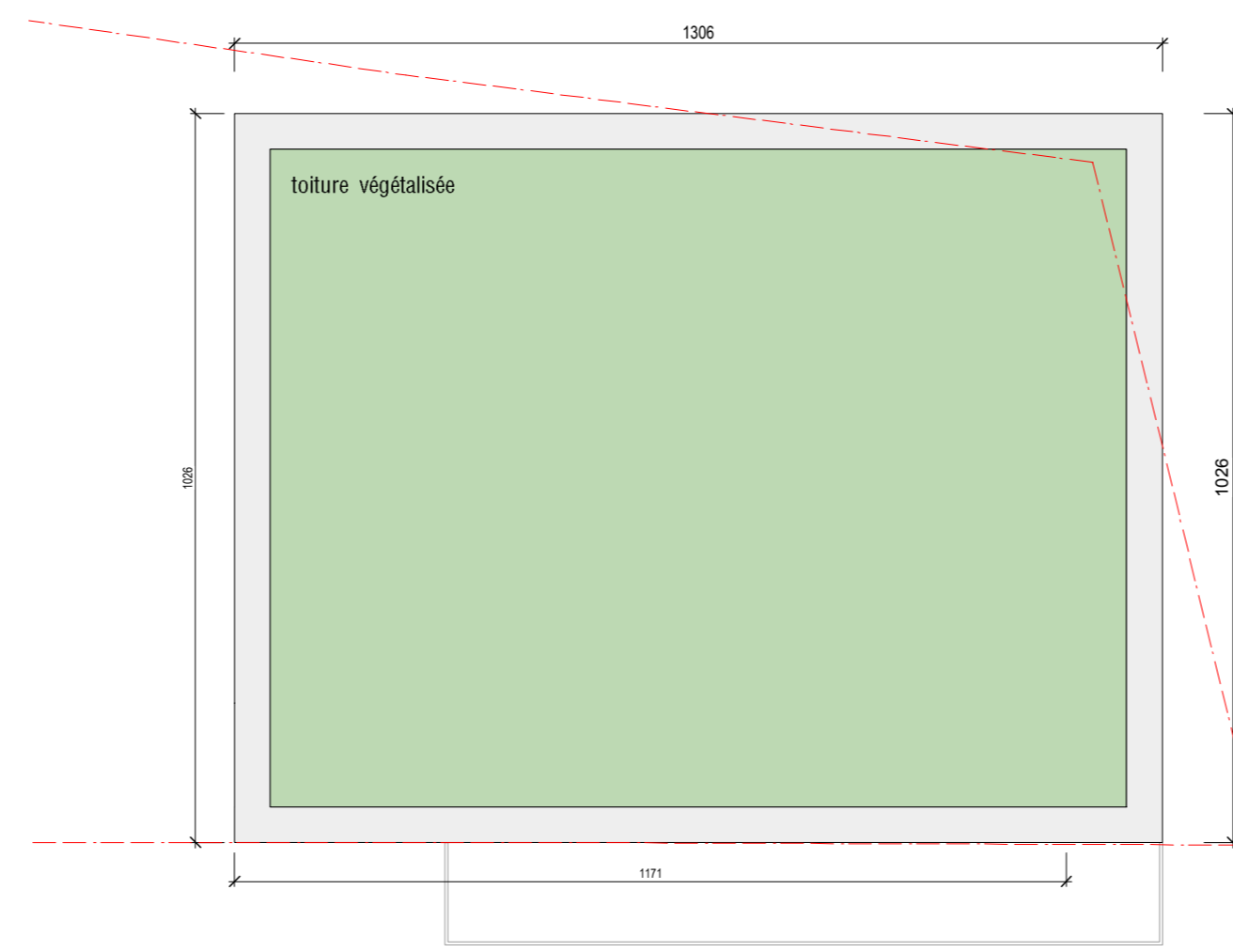
bâtiment B_niveau 1



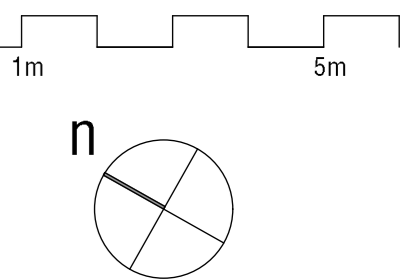
bâtiment B_niveau 2



bâtiment B_niveau 3

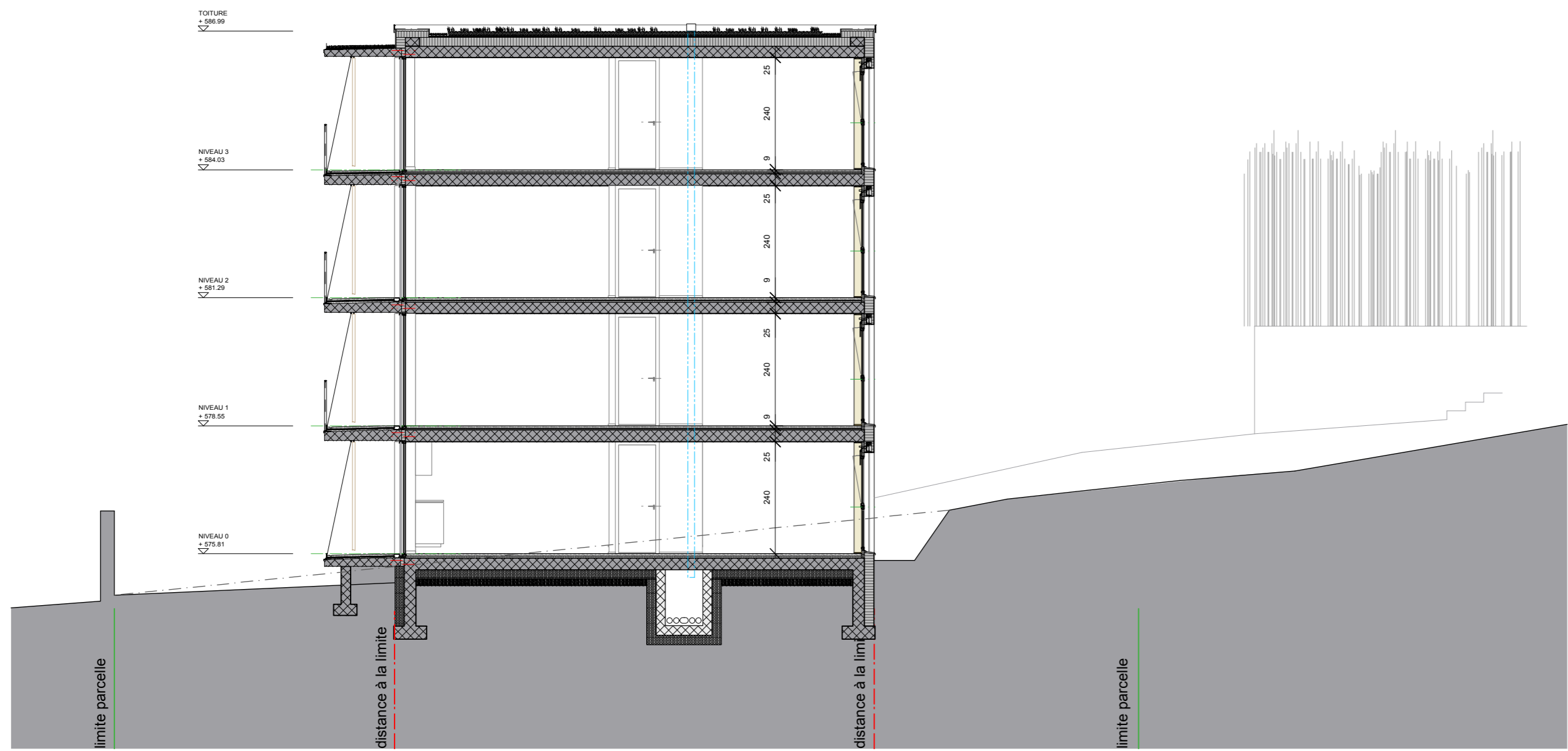


bâtiment B_attique

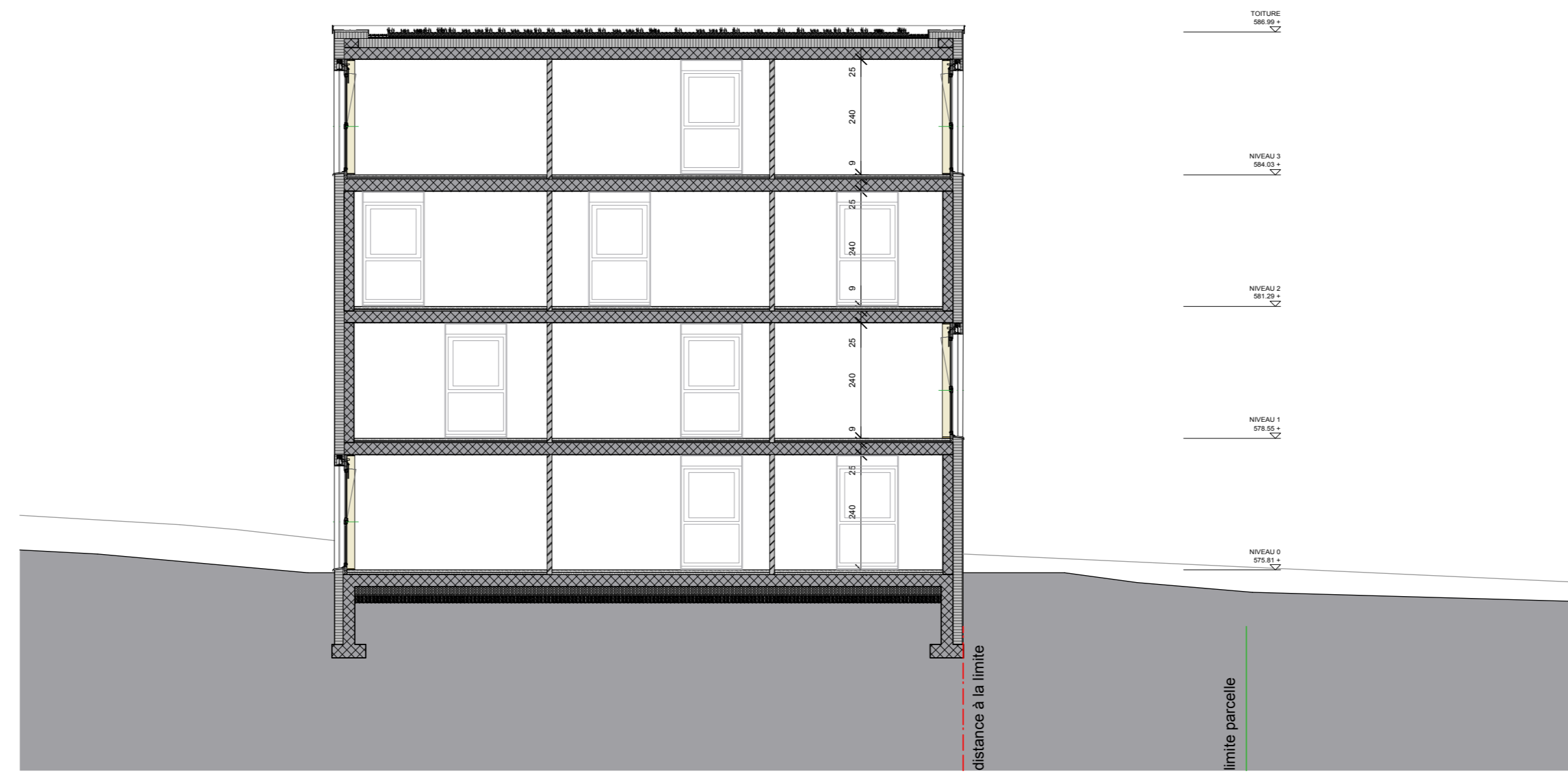


DETECTION INCENDIE TOTALE

- ☉ PEZ SONNANT 100T
- ☒ DETECTEUR AUTOMATIQUE D'INCENDIE
- ☒ INSTALATION D'ALARME REY PAX BRUNNEN/POISSON
- ☒ INTERPHONE
- ☒ SIGNALISATION
- ☒ APPAREILS
- ☒ ESCALIER
- ☒ SIGNALISATION
- ☒ PEZ SONNANT 100T
- ☒ PAX
- ☒ PEZ SONNANT 100T
- ☒ PEZ SONNANT 100T



bâtiment B_coupe A



bâtiment B_coupe B

le maître d'ouvrage
(CODHA)

le propriétaire du fond
(futur DDP en faveur
de la CODHA)

l'architecte
(auteurs des plans):



élévation sud-ouest_bâtiment A

élévation sud-ouest_bâtiment B



élévation sud-est_bâtiment A

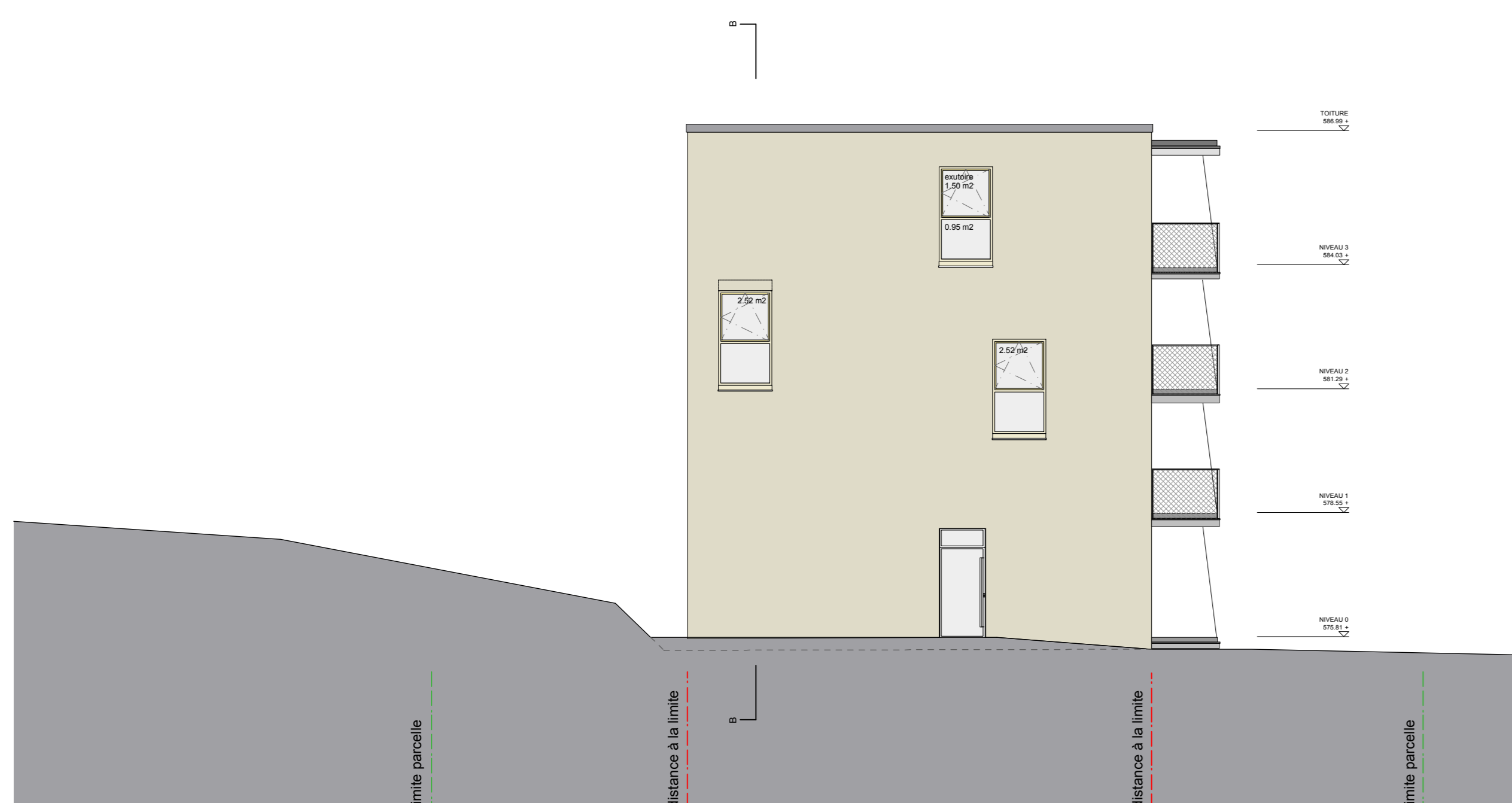


élévation nord-est_bâtiment B

élévation nord-est_bâtiment A



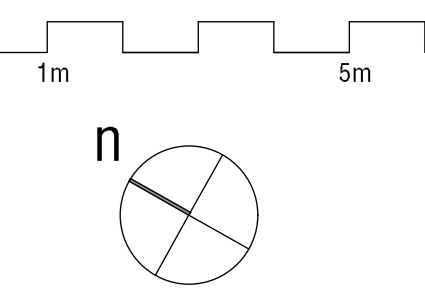
élévation nord-ouest_bâtiment A



élévation nord-ouest_bâtiment B



élévation sud-est_bâtiment B



DETECTION INCENDIE TOTALE

-  DÉTECTEUR AUTOMATIQUE À BRÛLE
-  SIGNALISATION SONORE DES FAUS BRÛLES POSSIBLES
-  ÉQUIPEMENT D'ÉTEINTE
-  SORTIE
-  PANEAU DE CONTRÔLE
-  PANEAU DE CONTRÔLE
-  PANEAU DE CONTRÔLE
-  PANEAU DE CONTRÔLE