



EcoQuartier du Stand

Séance de présentation publique
mardi 13 septembre 2016

1. Accueil

- 1. Accueil**
- 2. Etat d'avancement et présentation du projet**
- 3. Craintes et envies**
- 4. Signature de la Charte participative**
- 5. Protocole de travail**
- 6. Divers**

2. Etat d'avancement du projet

2009 : concours d'investisseurs organisé par la Ville de Nyon, remporté par la Codha.

Printemps 2014 : concours d'architecture organisé conjointement par la Ville de Nyon et la Codha, remporté par le bureau Farra & Zouboulakis (Lausanne).

Eté 2014 : lancement du Plan partiel d'affectation (PPA) Ecoquartier du Stand, sur la base du projet lauréat du concours d'architectes Bureau Team+ (Lausanne).

1 groupe de futurs habitants constitué
(une centaine de personnes inscrites)

1 DDP et 1 PPA voté par le Conseil communal

Lancement du processus participatif !

2. Etat d'avancement du projet

12.09.16

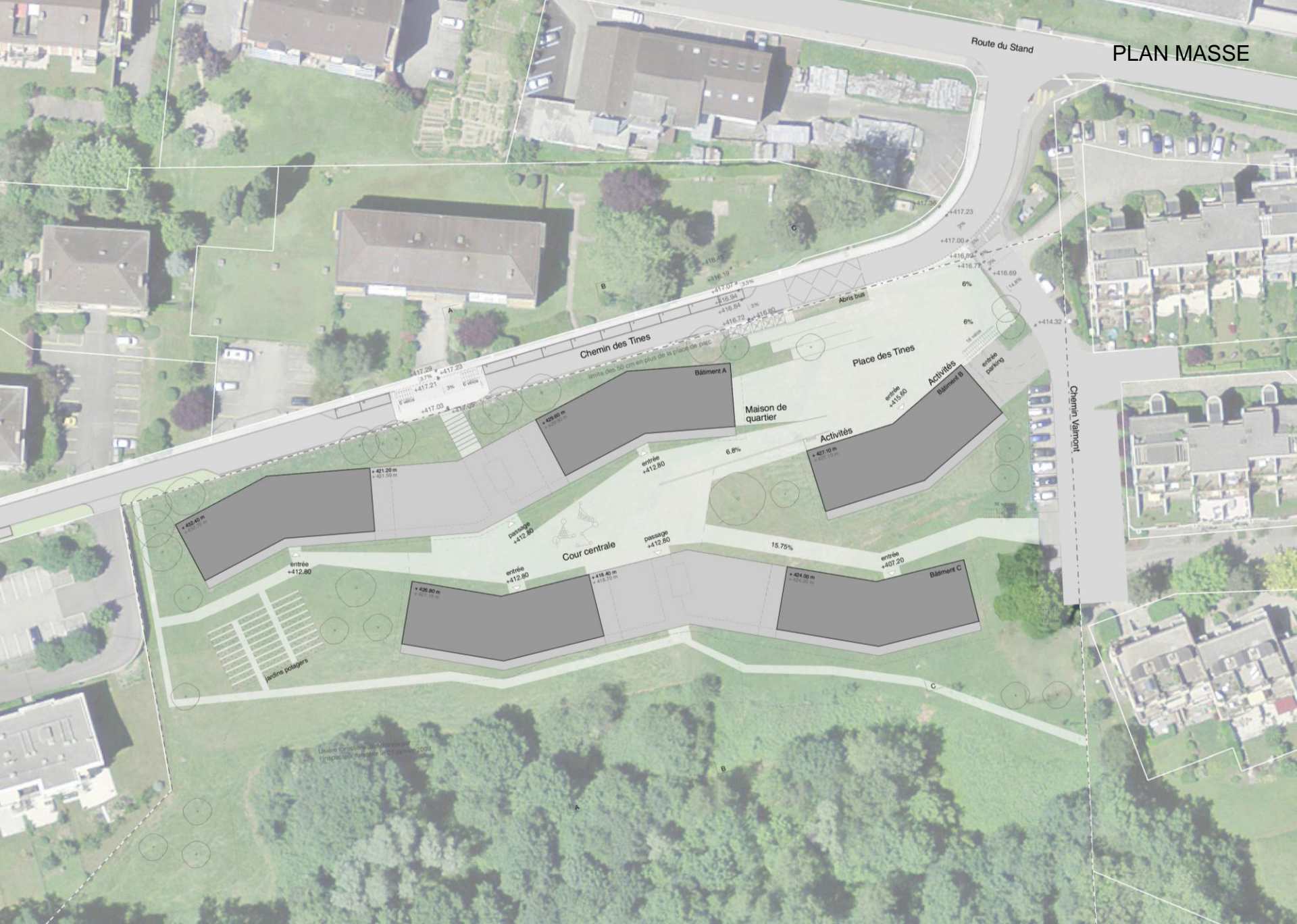
TACHES / ANNEES	2014				2015				2016				2017				2018				2019				2020				2021			
Trimestres	1	2	3	4	1	2	3	4	1	2	3	4	1	2	3	4	1	2	3	4	1	2	3	4	1	2	3	4	1	2	3	4
Concours (organisation - rendu - présentation)	■	■																														
Avant-projet			■	■	■	■	■	■	■	■	■	■	■																			
Projet													■	■																		
1ère étape de participation : Appel à candidatures - Séance de lancement etc. (env. 10 séances)													■	■	■	■	■	■														
Appel d'offres																	■	■	■	■												
Enquête PC																	■															
Projet d'exécution																					■	■	■	■								
Réalisation – chantier																					■	■	■	■	■	■	■	■				
Entrée des habitants																																

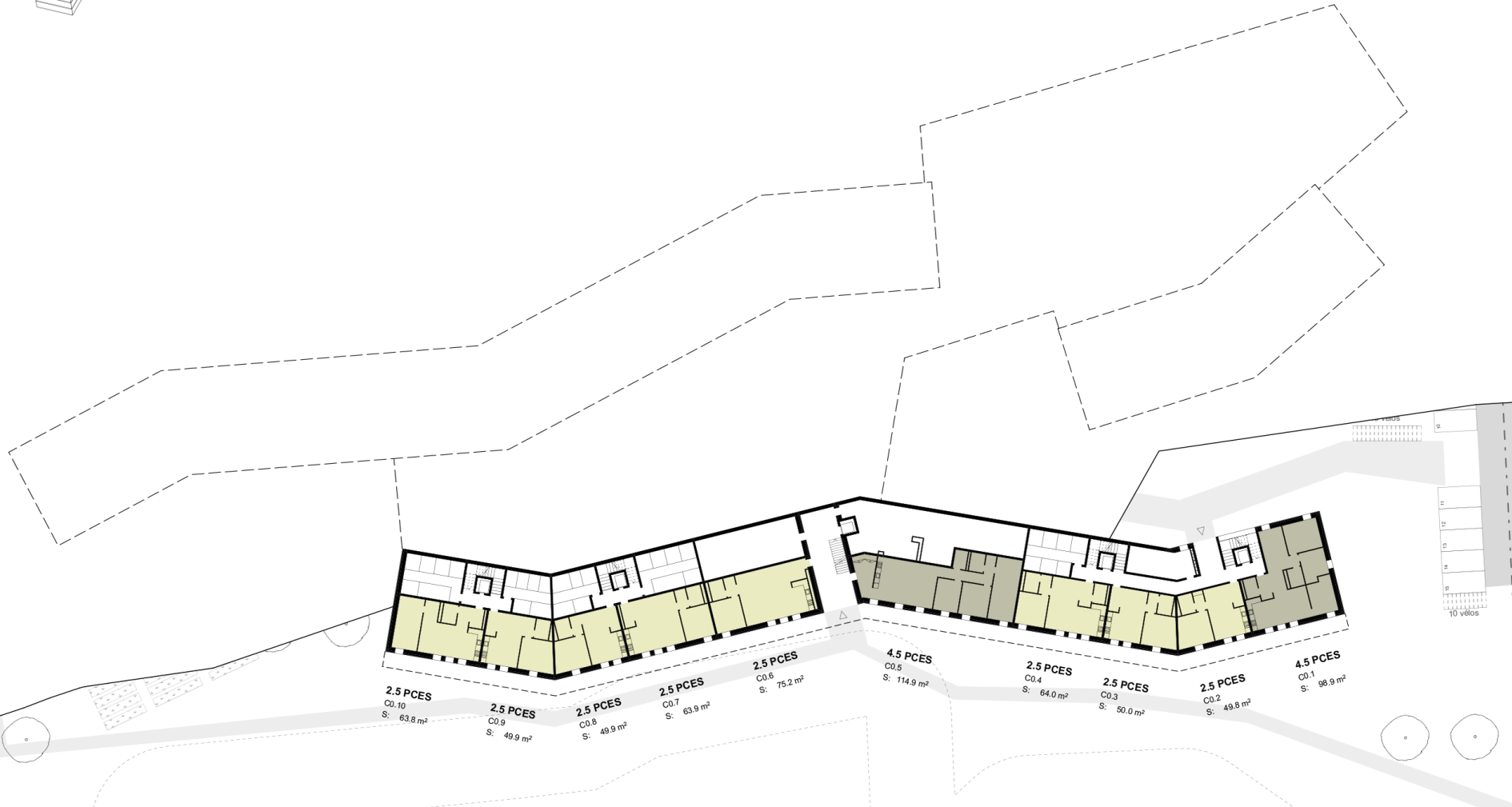
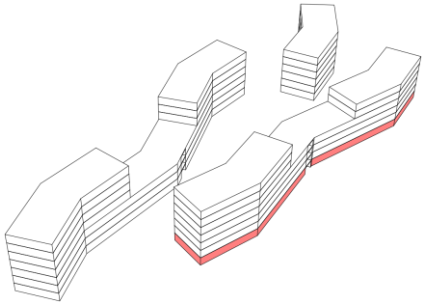
(planning à titre indicatif)

- **Planification** (dès promesse jusqu'au PC, yc attribution)
- **Processus participatif**
- **Réalisation** (dès PC jusqu'à l'entrée des habitants)
- **Entrée des habitants** (gestion / exploitation)

Situation
Plans d'étages
Plans d'appartements

PLAN MASSE





2.5 PCES
C0.10
S: 63.8 m²

2.5 PCES
C0.9
S: 49.9 m²

2.5 PCES
C0.8
S: 49.9 m²

2.5 PCES
C0.7
S: 63.9 m²

2.5 PCES
C0.6
S: 75.2 m²

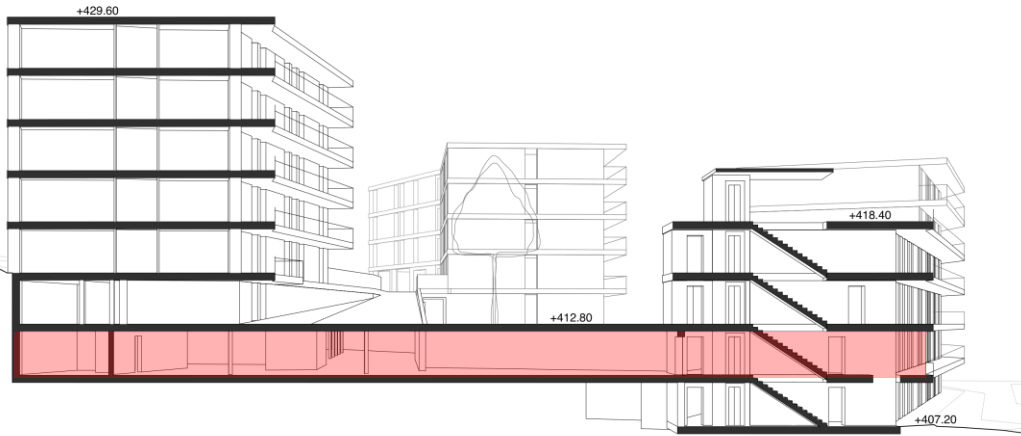
4.5 PCES
C0.5
S: 114.9 m²

2.5 PCES
C0.4
S: 64.0 m²

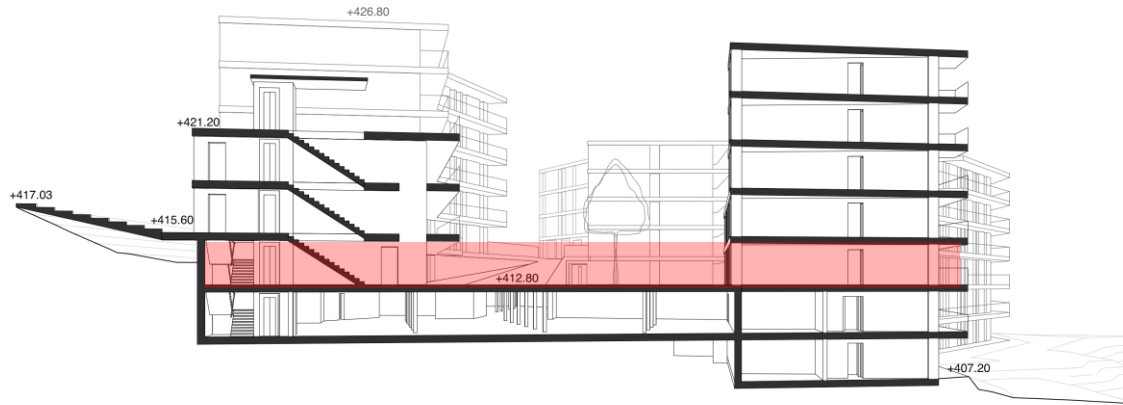
2.5 PCES
C0.3
S: 50.0 m²

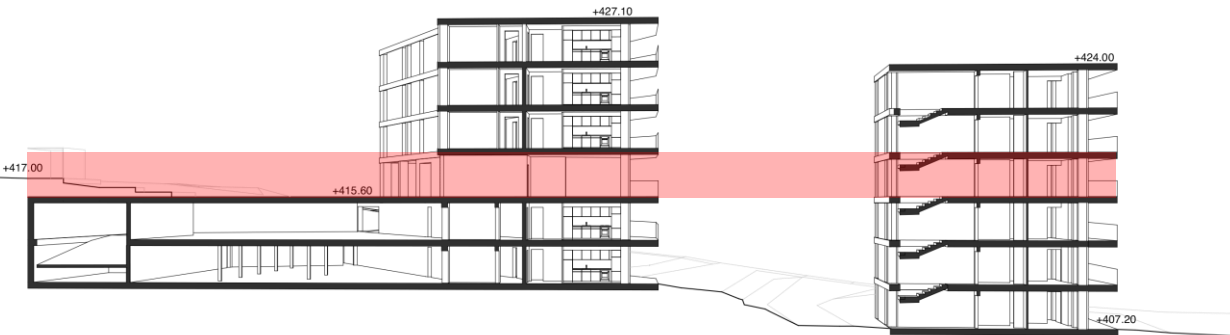
2.5 PCES
C0.2
S: 49.8 m²

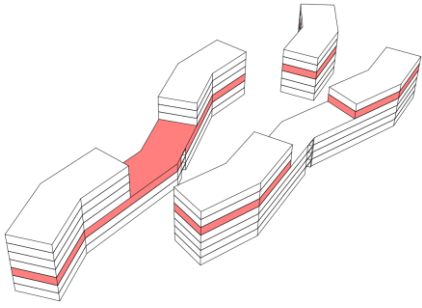
4.5 PCES
C0.1
S: 98.9 m²

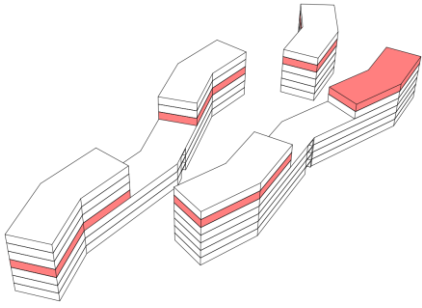


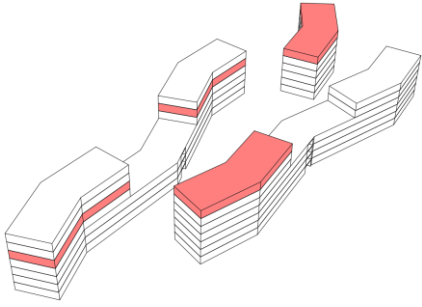
COUR CENTRALE _ NIVEAU +412.80m

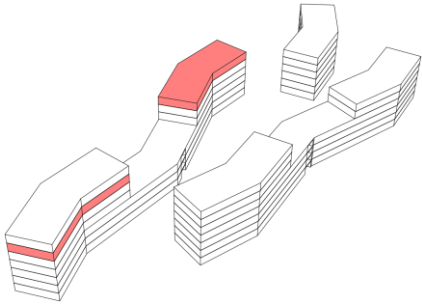


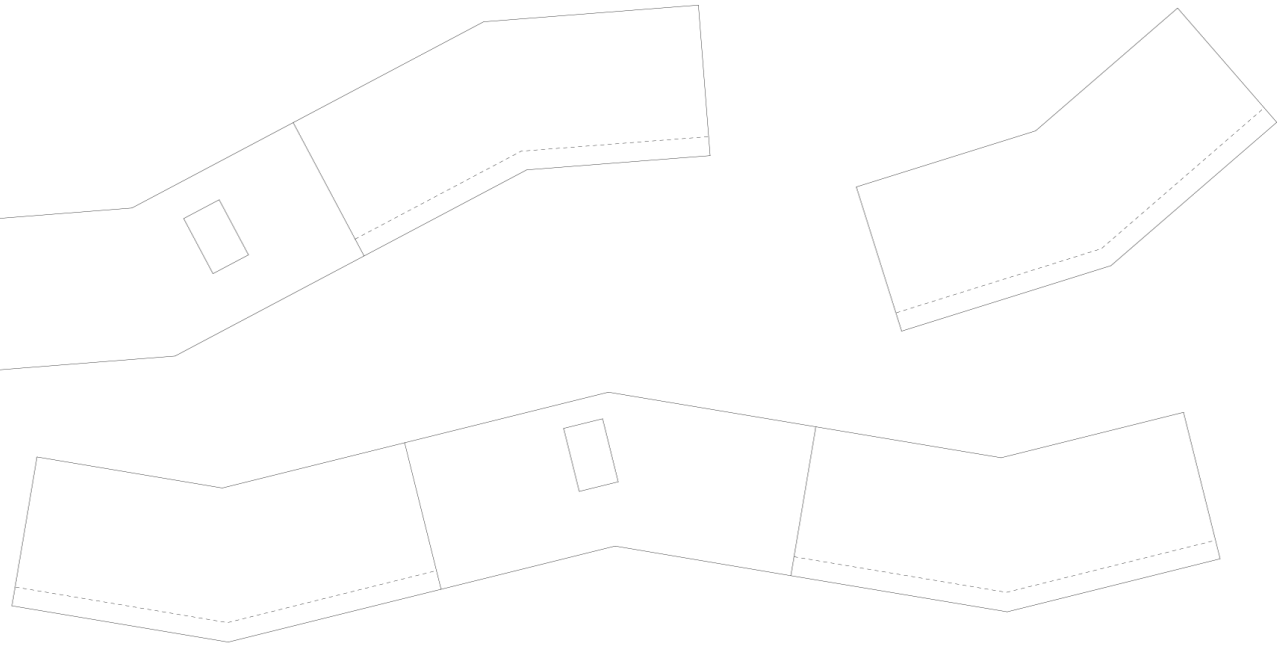
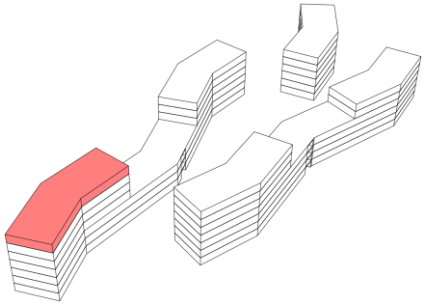




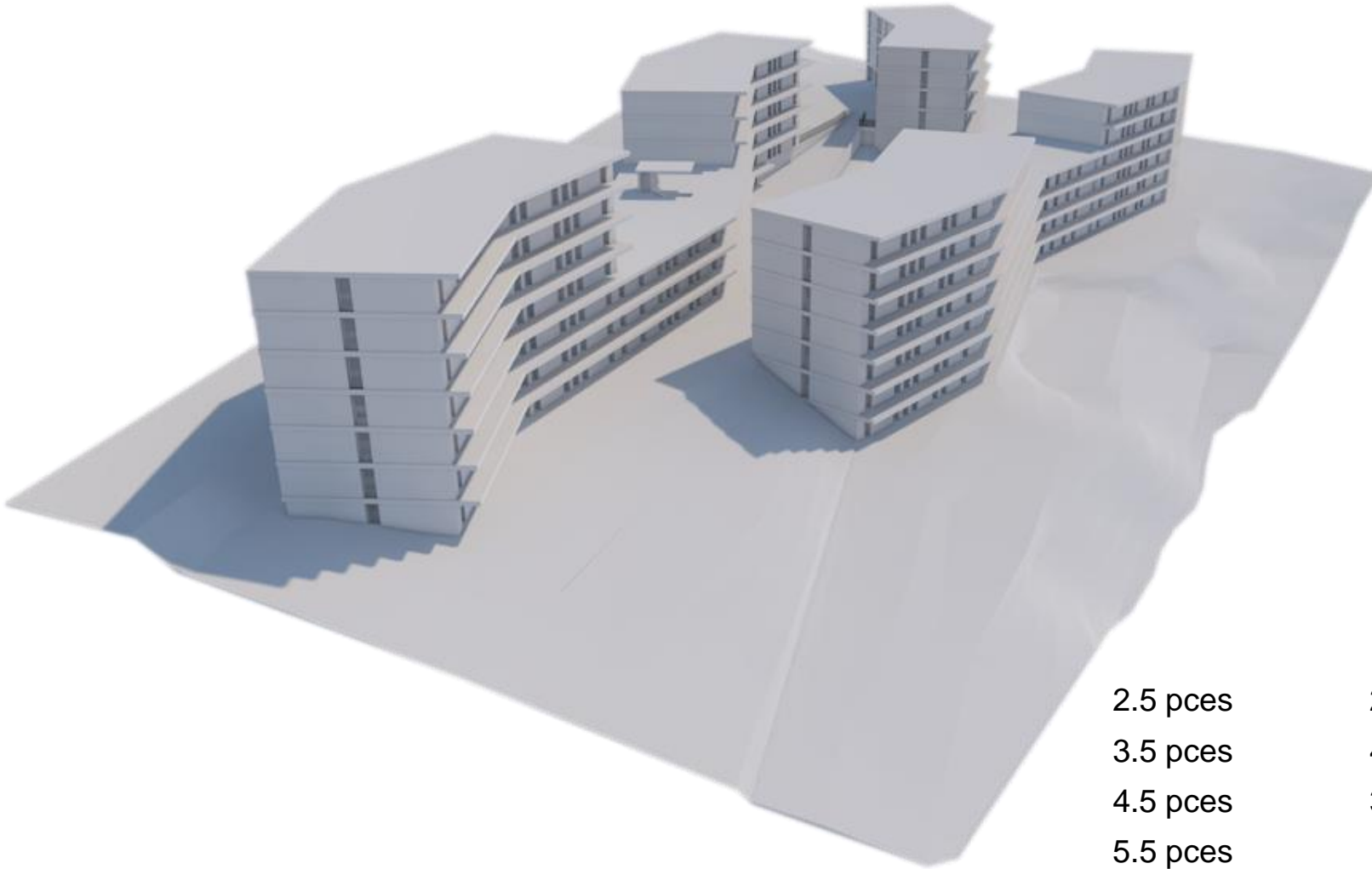








RÉPARTITION APPARTEMENTS



2.5 pces 22

3.5 pces 47

4.5 pces 37

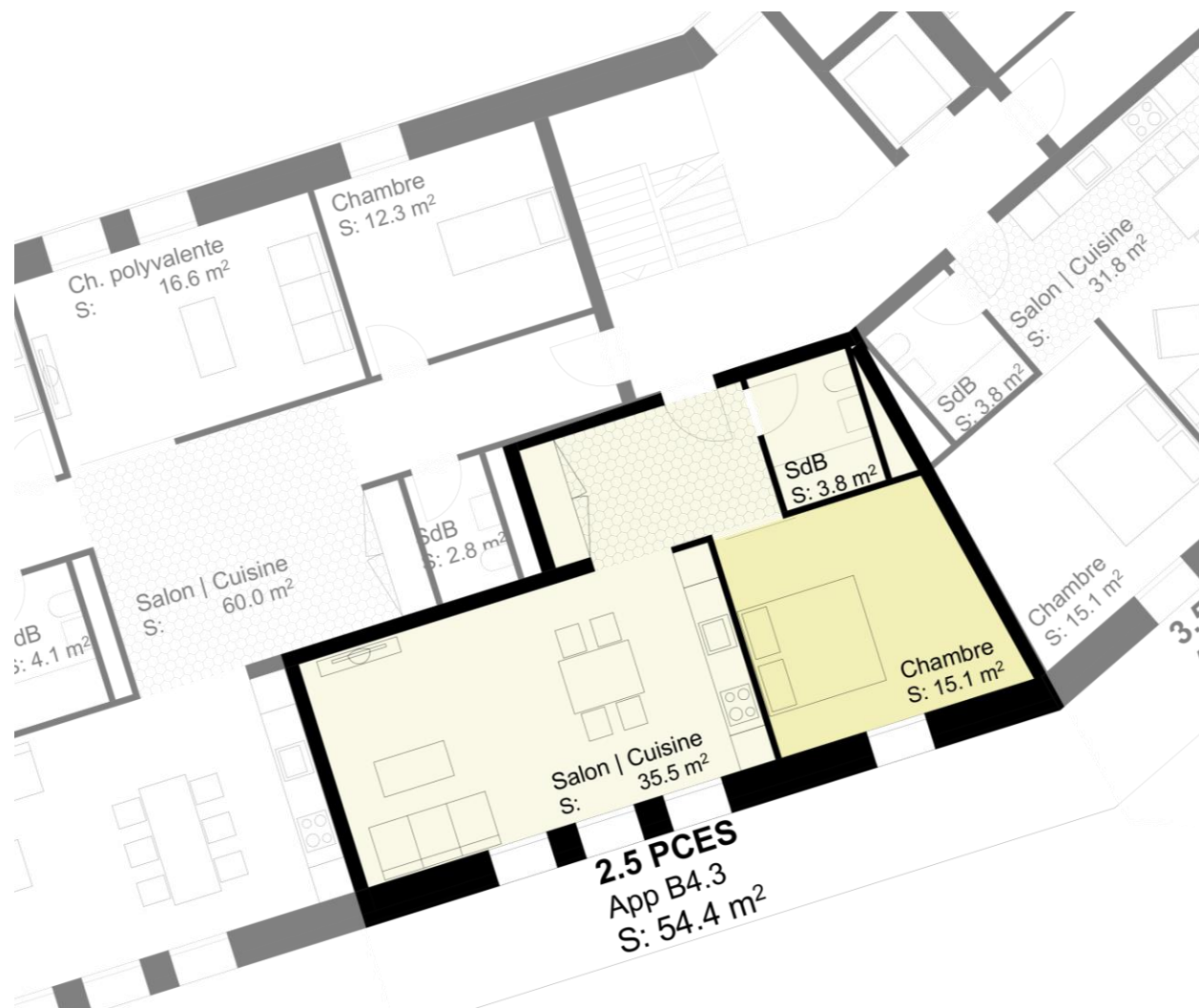
5.5 pces 17

Clusters 4

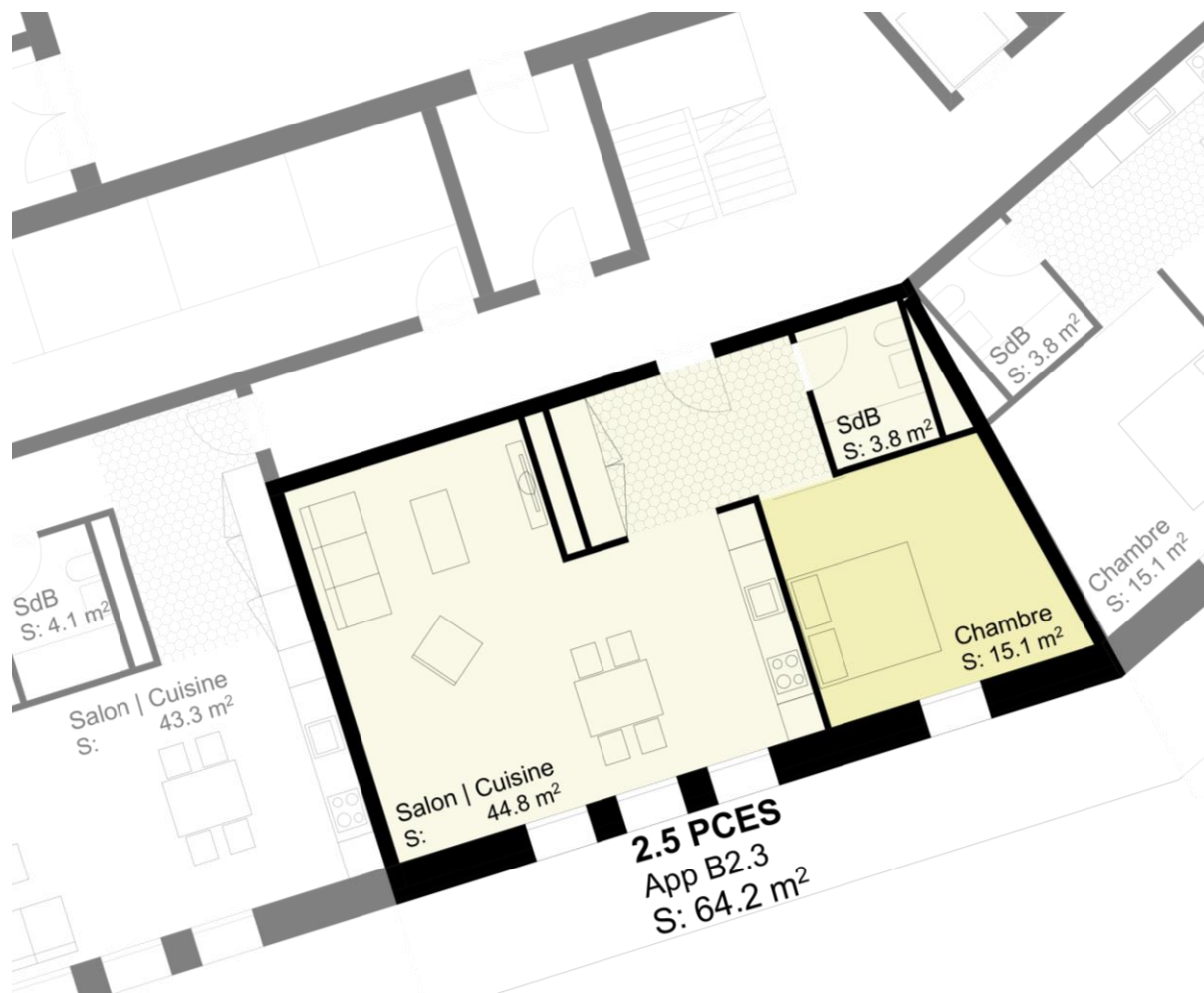
127

Chambres d'Amis 5 (dont 3 dans les Clusters)





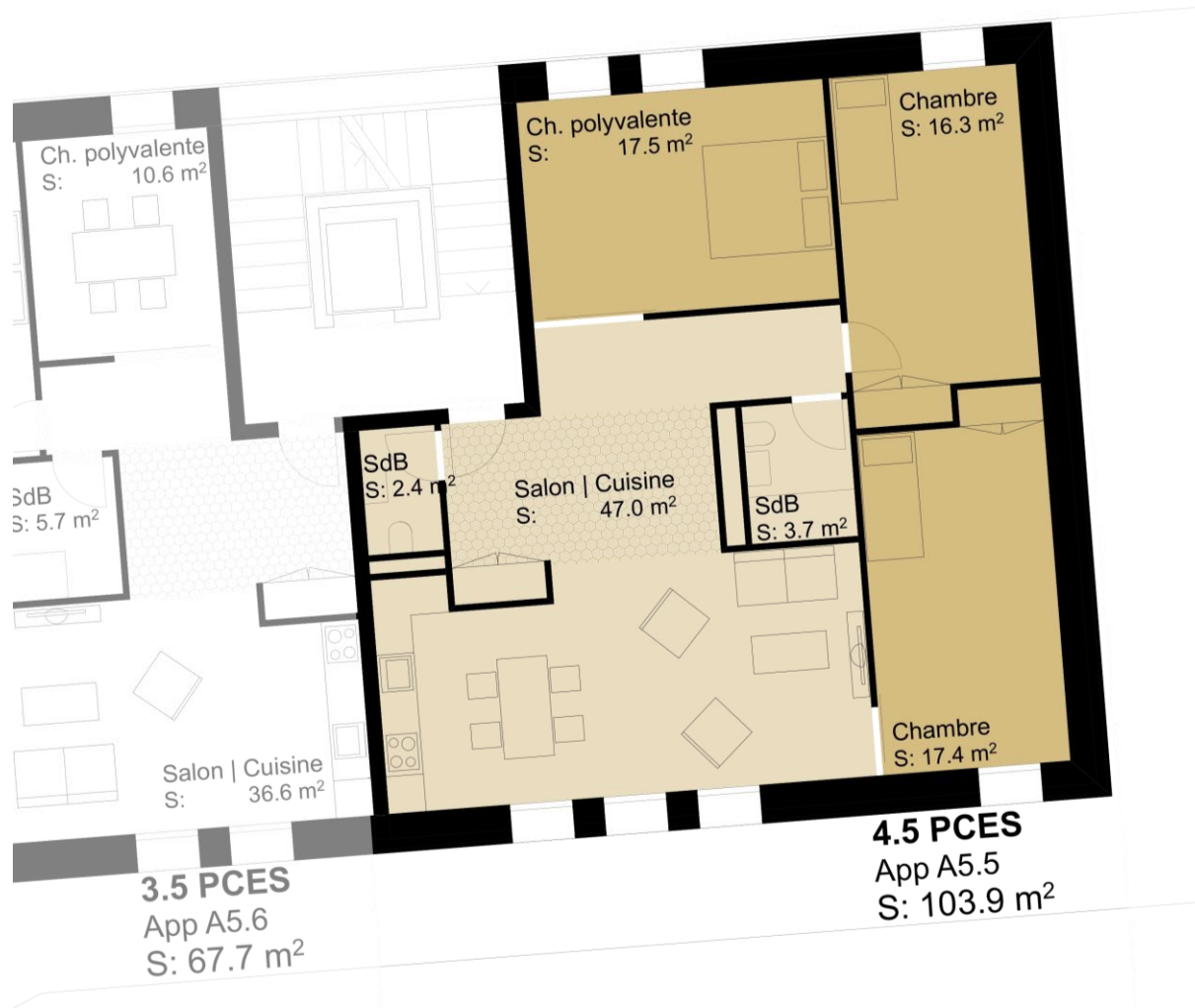










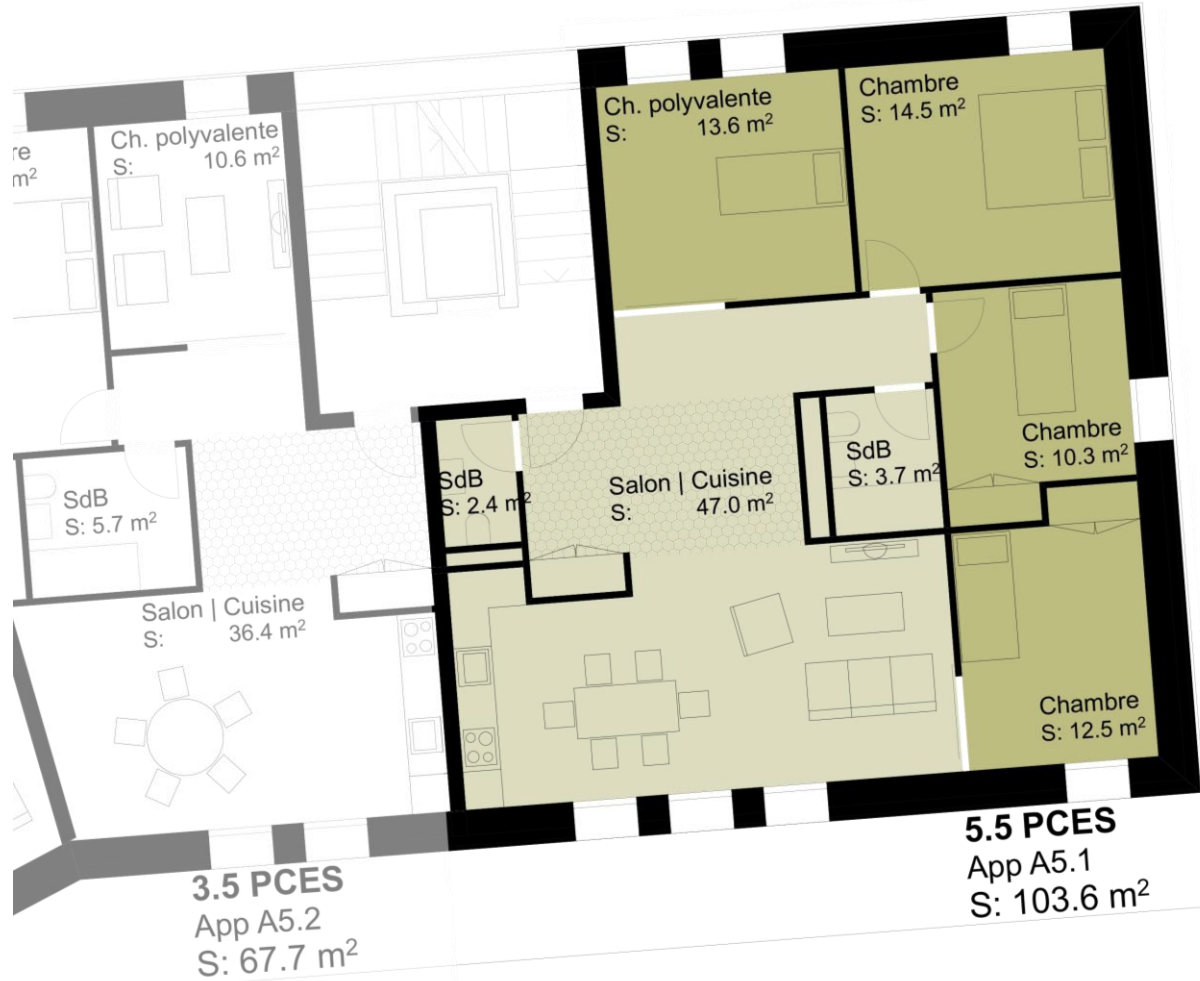


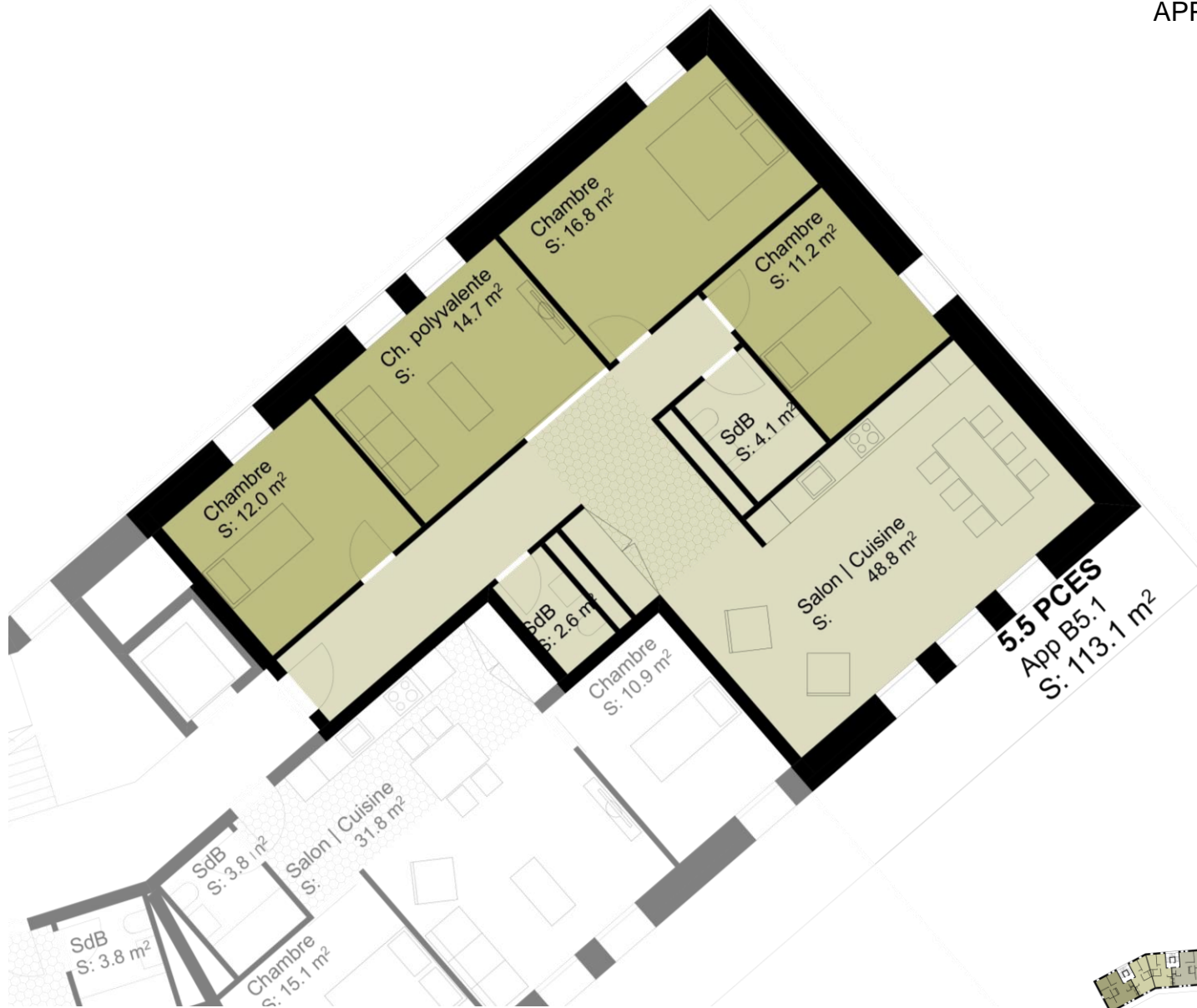
3.5 PCES
App A5.6
S: 67.7 m²



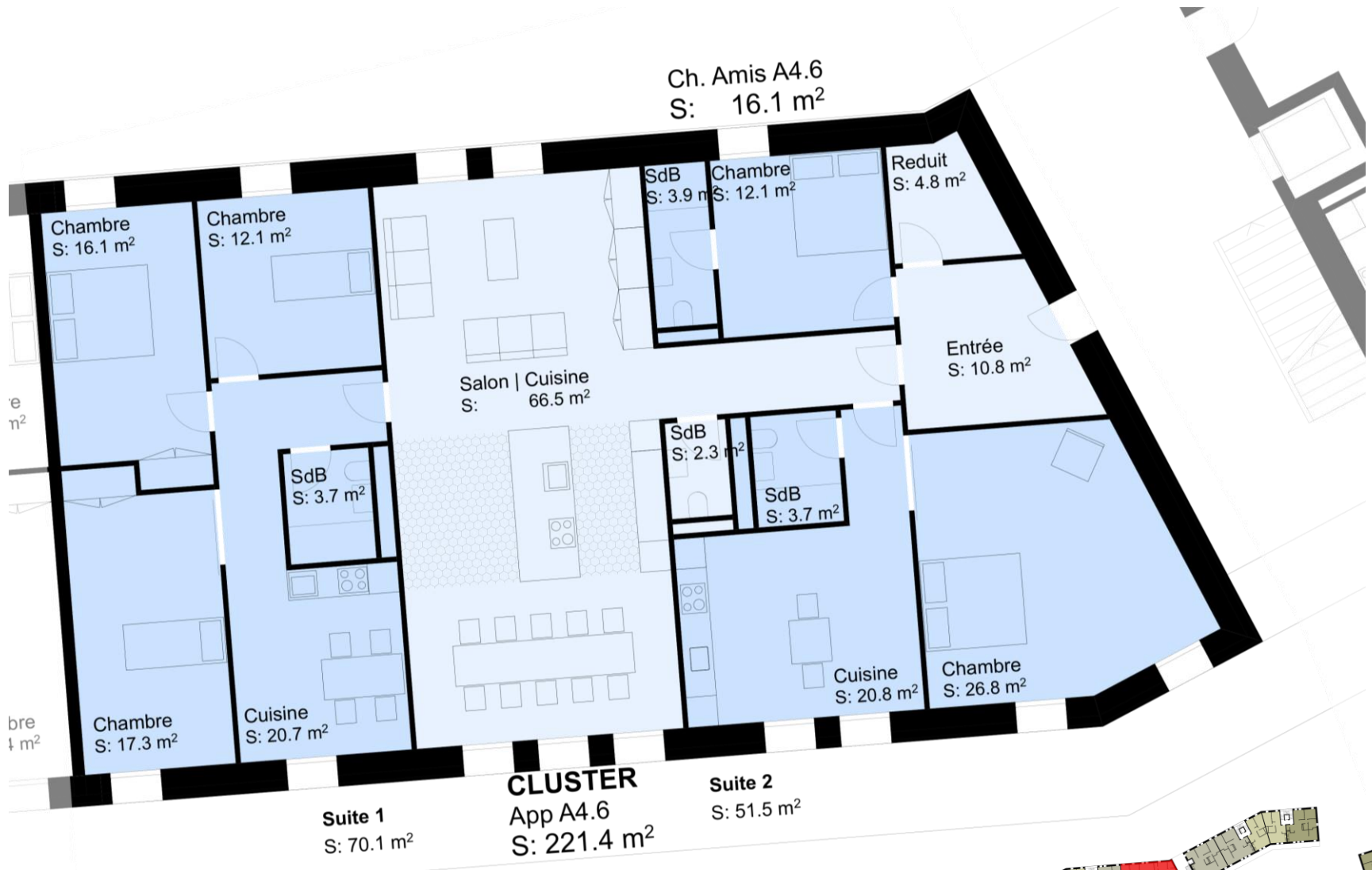




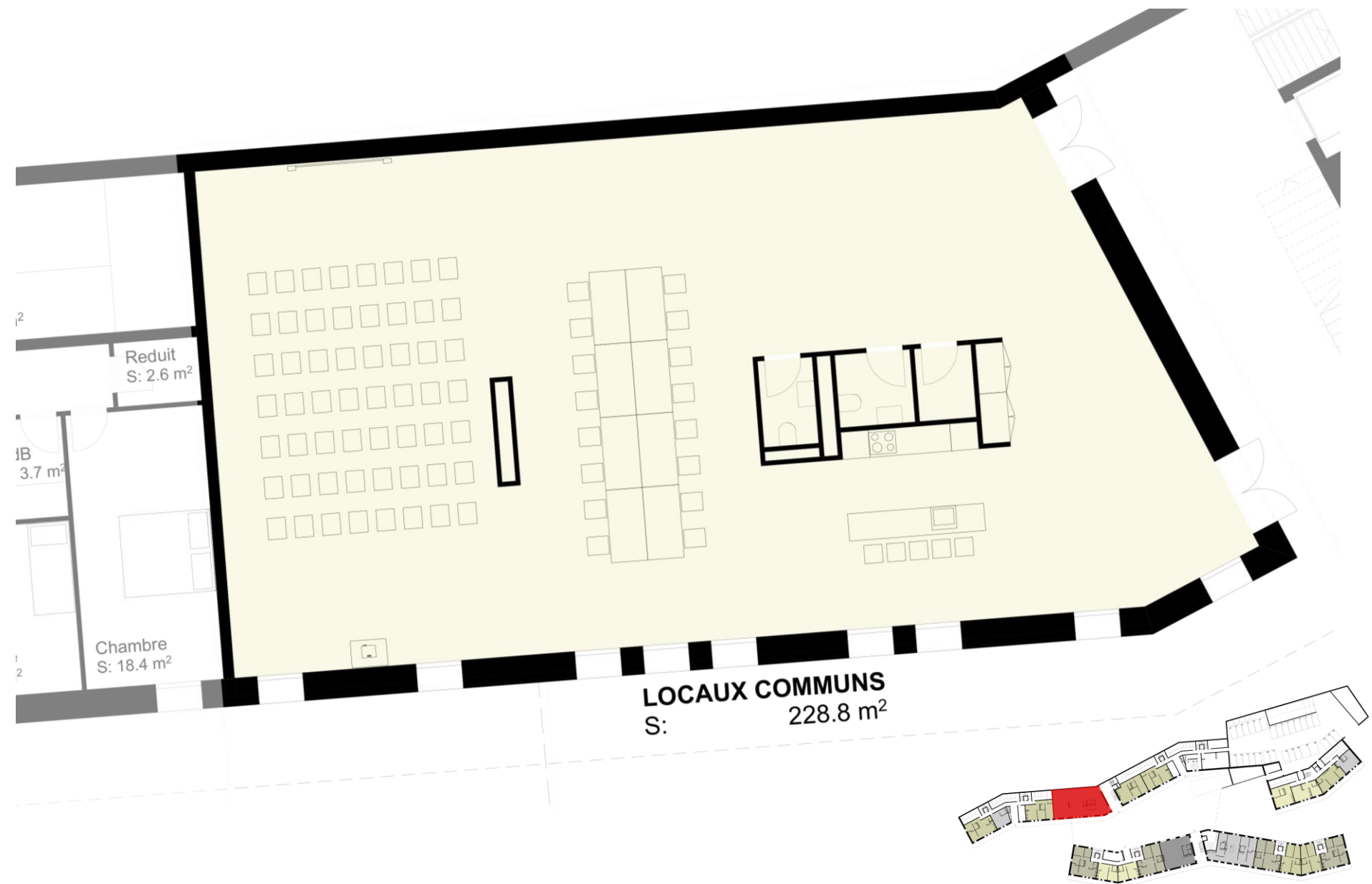


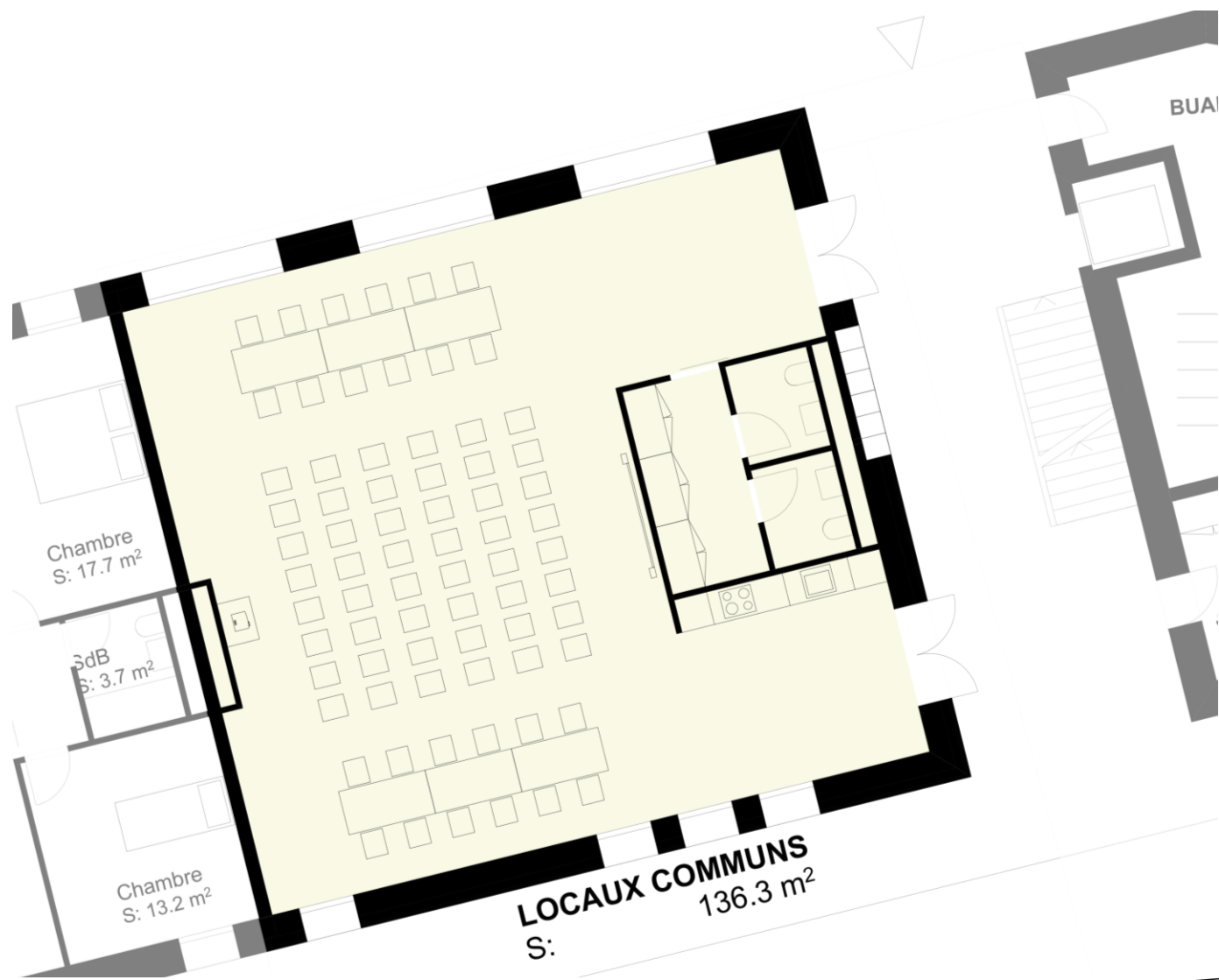














MAISON DE QUARTIER
Surface: 179.6 m²





3. Craintes et envies

Quelles sont mes craintes et envies relatives à :

- la vie dans le quartier ;**
- la vie dans l'immeuble ;**
- la vie dans mon appartement.**



4. Signature de la charte participative



La charte participative

La charte participative précise les rôles de chacun et permet de :

- **décrire les étapes clés du projet**, de la maîtrise du terrain jusqu'à l'entrée des habitant.e.s ;
- **gérer la participation** des futur.e.s habitant.e.s, des architectes et tout autre représentant du Maître d'ouvrage pendant le processus de construction ;
- garantir le **respect des impératifs financiers, techniques, légaux et temporel** du projet.

Cette charte traite notamment des :

- choix collectifs et validation nécessaires pour le permis de construire ;
- variantes architecturales et des standards de finition ;
- choix individuels ;
- décisions relevant de l'association ;
- reprises de la gestion du/des immeubles ;
- l'animation des espaces communs et des médiations éventuelles.

5. Protocole de travail

Courriel

Groupes de travail

Plate-forme d'échange

6. Questions

